

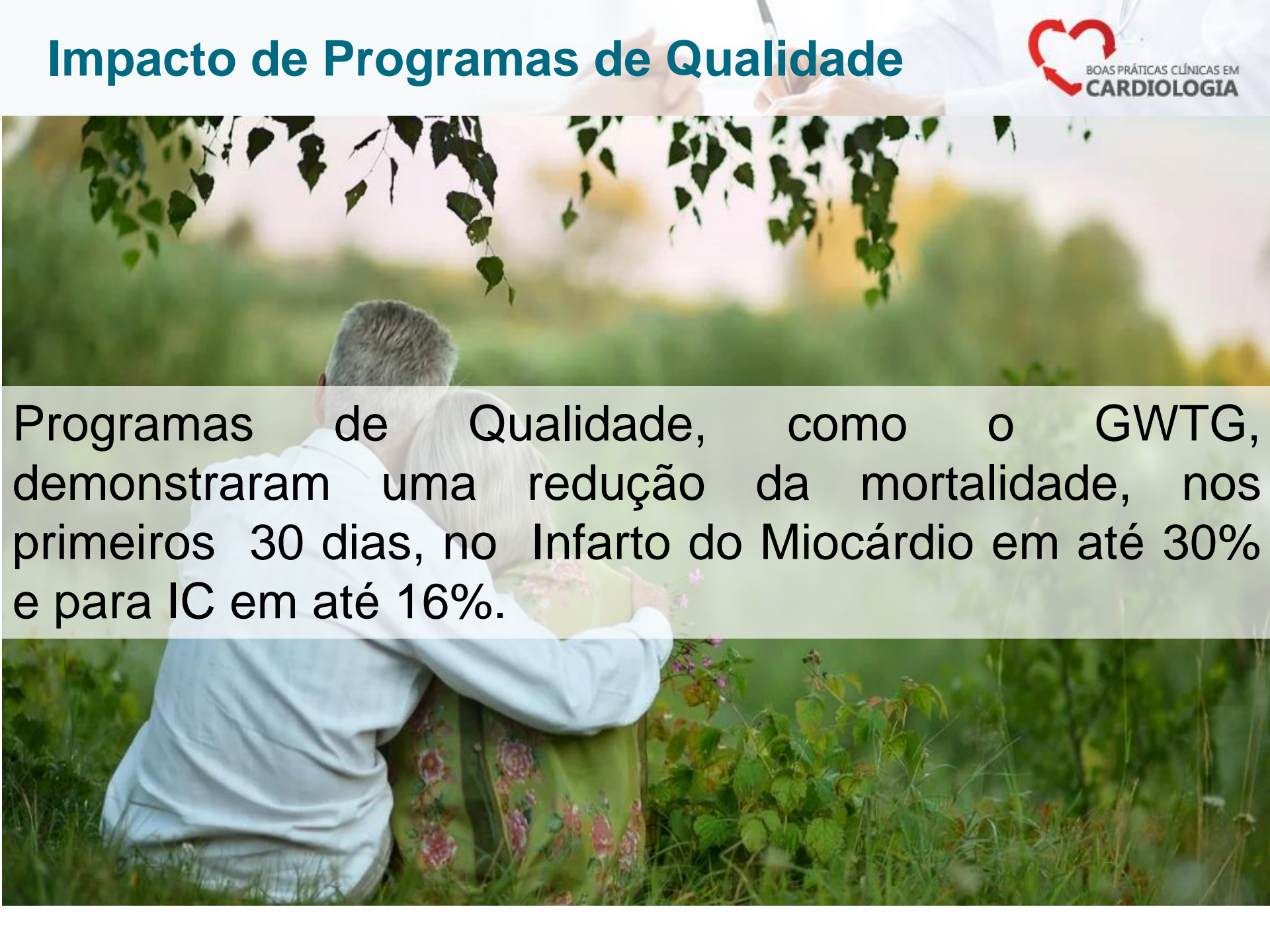


BOAS PRÁTICAS CLÍNICAS EM
CARDIOLOGIA

Programa BPC - Resultados 2019

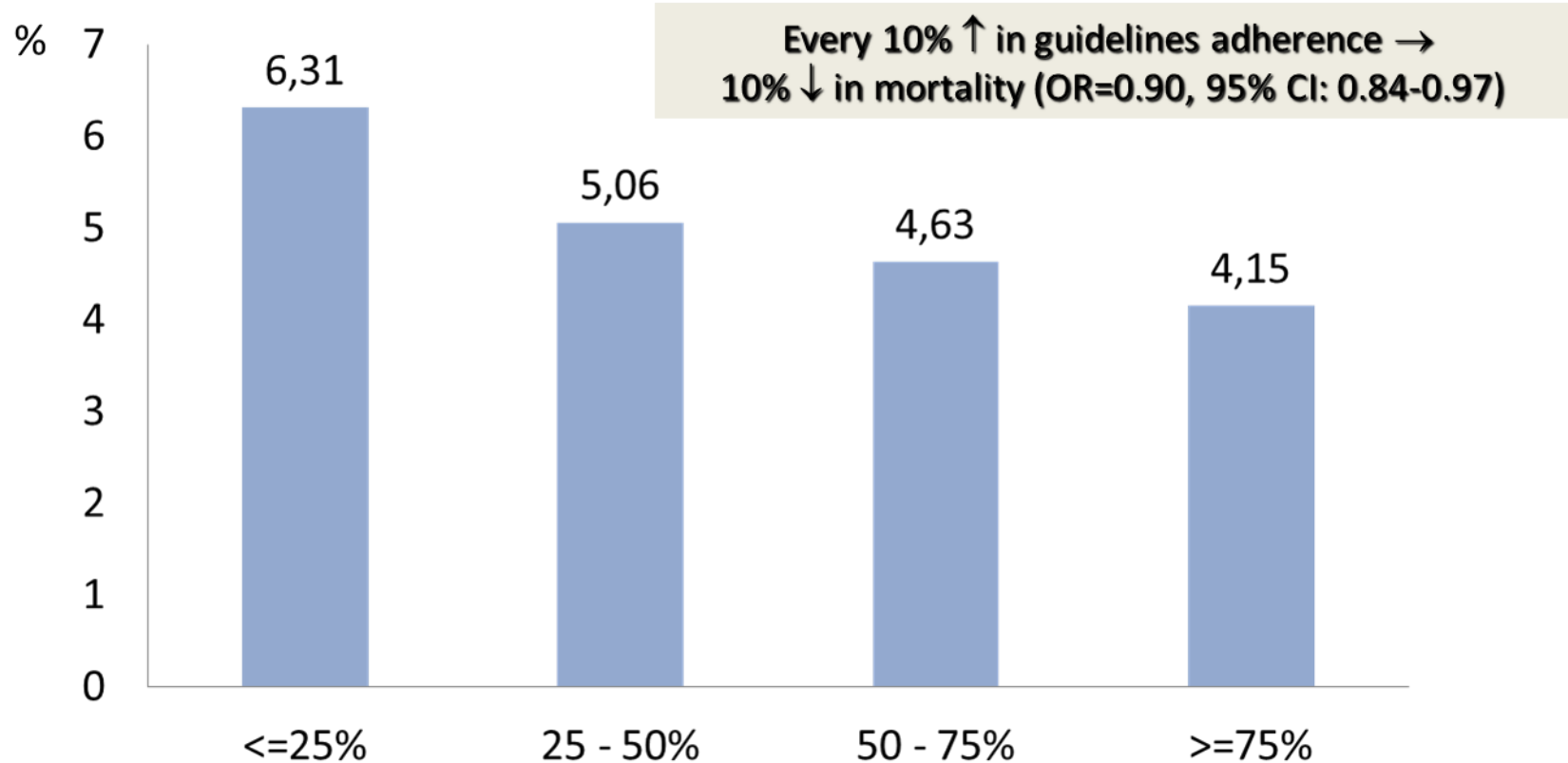
Fábio P. Taniguchi MD, MBA, PhD
Investigador Principal

Impacto de Programas de Qualidade



Programas de Qualidade, como o GWTG, demonstraram uma redução da mortalidade, nos primeiros 30 dias, no Infarto do Miocárdio em até 30% e para IC em até 16%.

Crusade Trial – Hospital Link Between Guidelines Adherences and Mortality

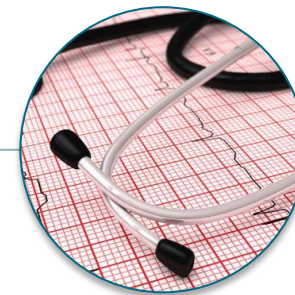




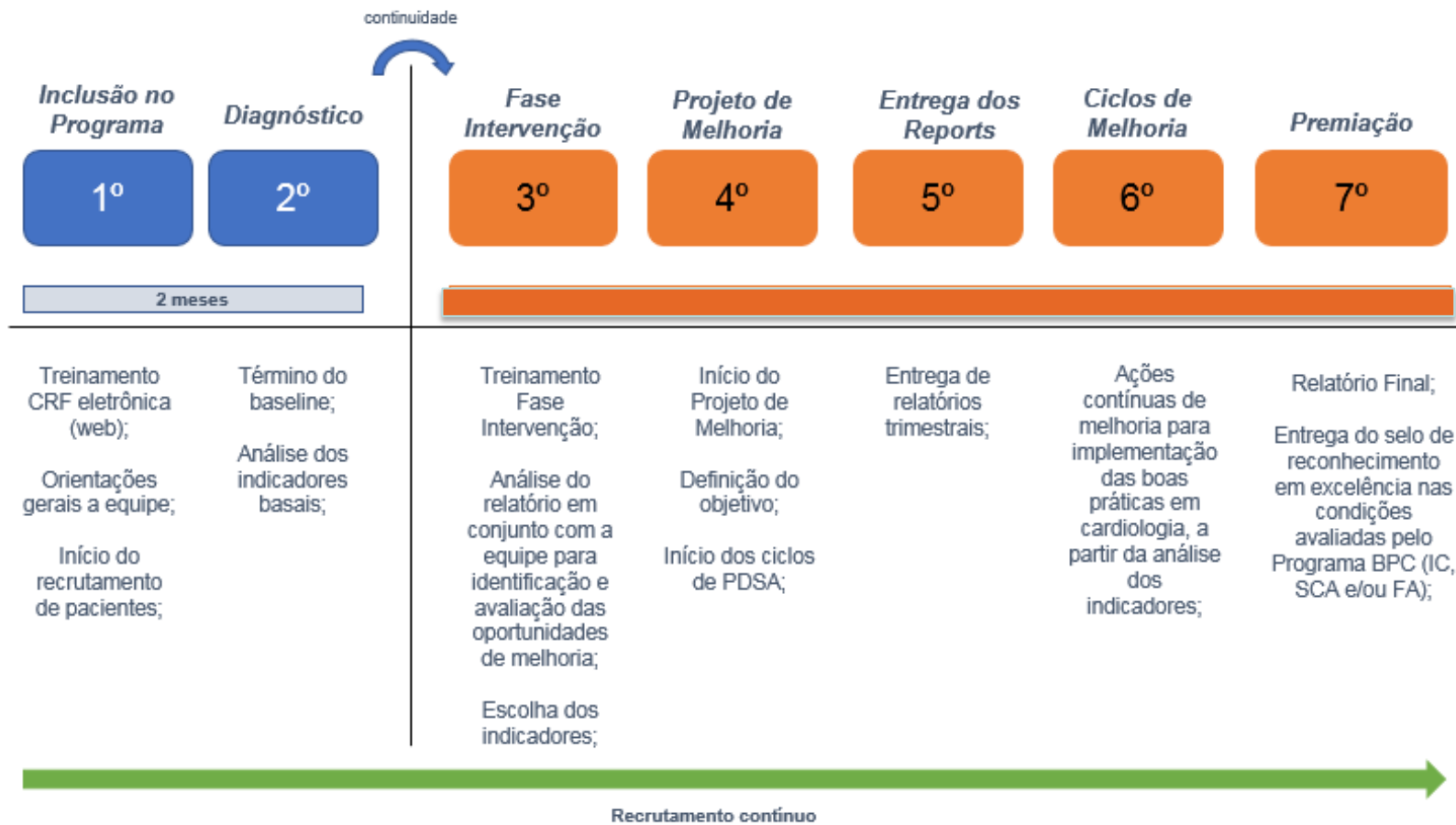
Insuficiência
Cardíaca



Síndrome
Coronariana
Aguda



Fibrilação
Atrial





• Melhora da qualidade

• Diretrizes na prática médica

• ‘Momento de ensino’

• Indicadores

• Evidência de melhores resultados

• Benchmarking

Instituições Participantes

Centros participantes Fase I

Hospital das Clínicas - Universidade Federal do Rio Grande do Sul;
Hospital São Paulo - Universidade Federal de São Paulo;
Hospital Universitário Pedro Ernesto (UERJ);
Hospital das Clínicas - Universidade Federal de Minas Gerais;
Hospital Procape – Universidade Federal de Pernambuco;
Hospital de Messejana;

Centros Participantes Fase II

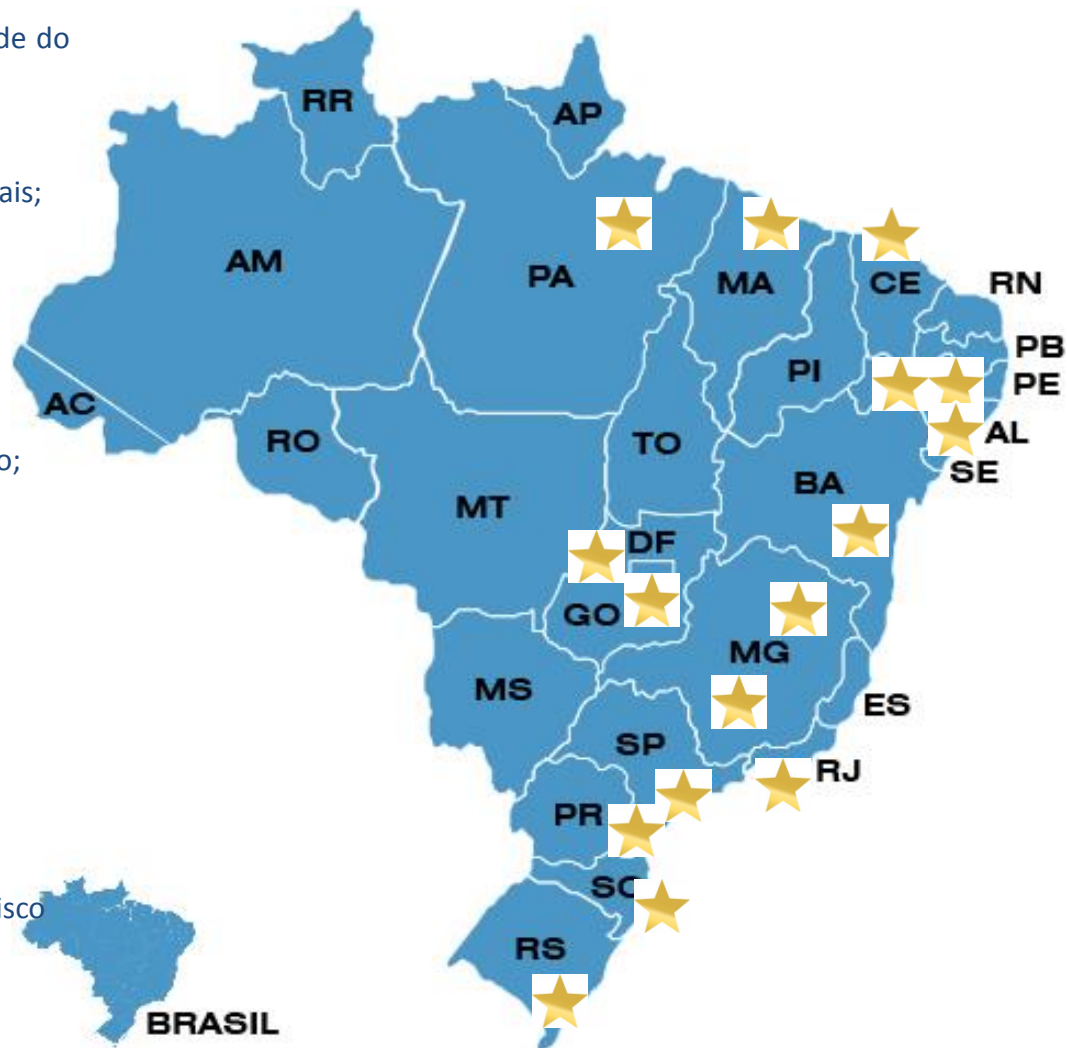
Hospital das Clínicas Gaspar Vianna (HC Belém);
Santa Casa de Misericórdia de Maceió;
Hospital Universitário – Universidade Federal do Maranhão;
Instituto de Cardiologia do Distrito Federal;
Hospital Ana Nery;
Hospital das Clínicas - Universidade Federal de Uberlândia
Hospital das Clínicas - Universidade Federal de Goiás

Centros Participantes Fase III

Hospital Geral Roberto Santos – BA
Hospital Maternidade e Pronto Socorro Santa Lúcia – MG
Hospital de Clínicas - Universidade Federal do Paraná - PR

Centros Participantes Fase Regulatória

Santa Casa de Misericórdia de Porto Alegre – H. São Francisco
Hospital Universitário Regional do Norte do Paraná
Hospital Estadual Mário Covas - SP
Hospital do Rocio – PR





Avaliar as taxas de **adesão**
às diretrizes assistenciais de
IC, FA e SCA.



Avaliar a **Qualidade de vida**
e a percepção de saúde dos
pacientes, através do
questionário WHOQOL-
BREVE.



Avaliar a ocorrência de
desfechos relacionados à
internação índice.





Cerca de 65% do nossos pacientes tem renda familiar de até 1 salário mínimo

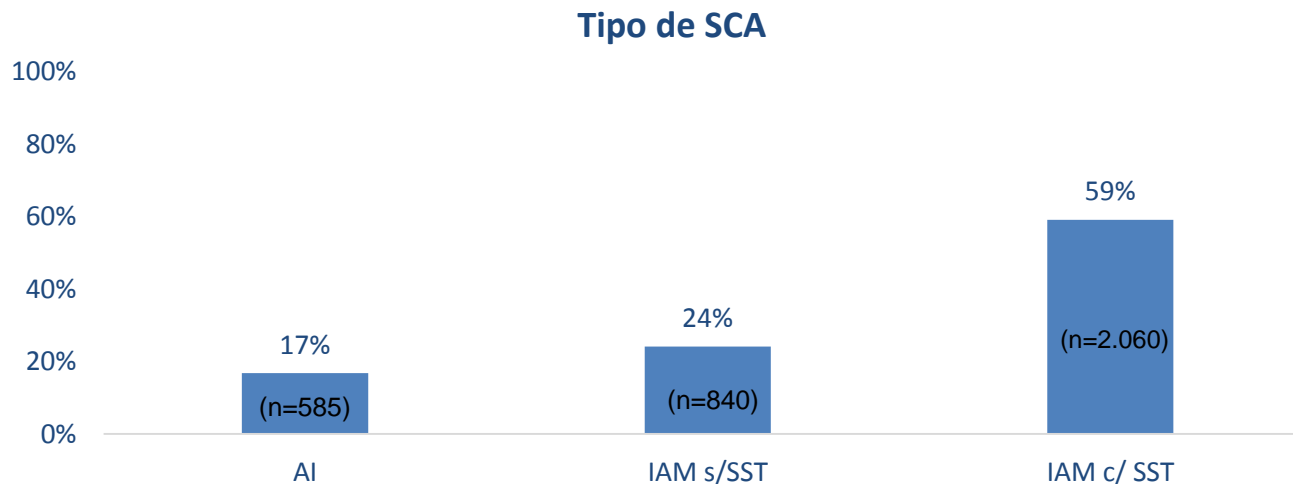


Síndrome Coronariana Aguda

Dados Demográficos - SCA



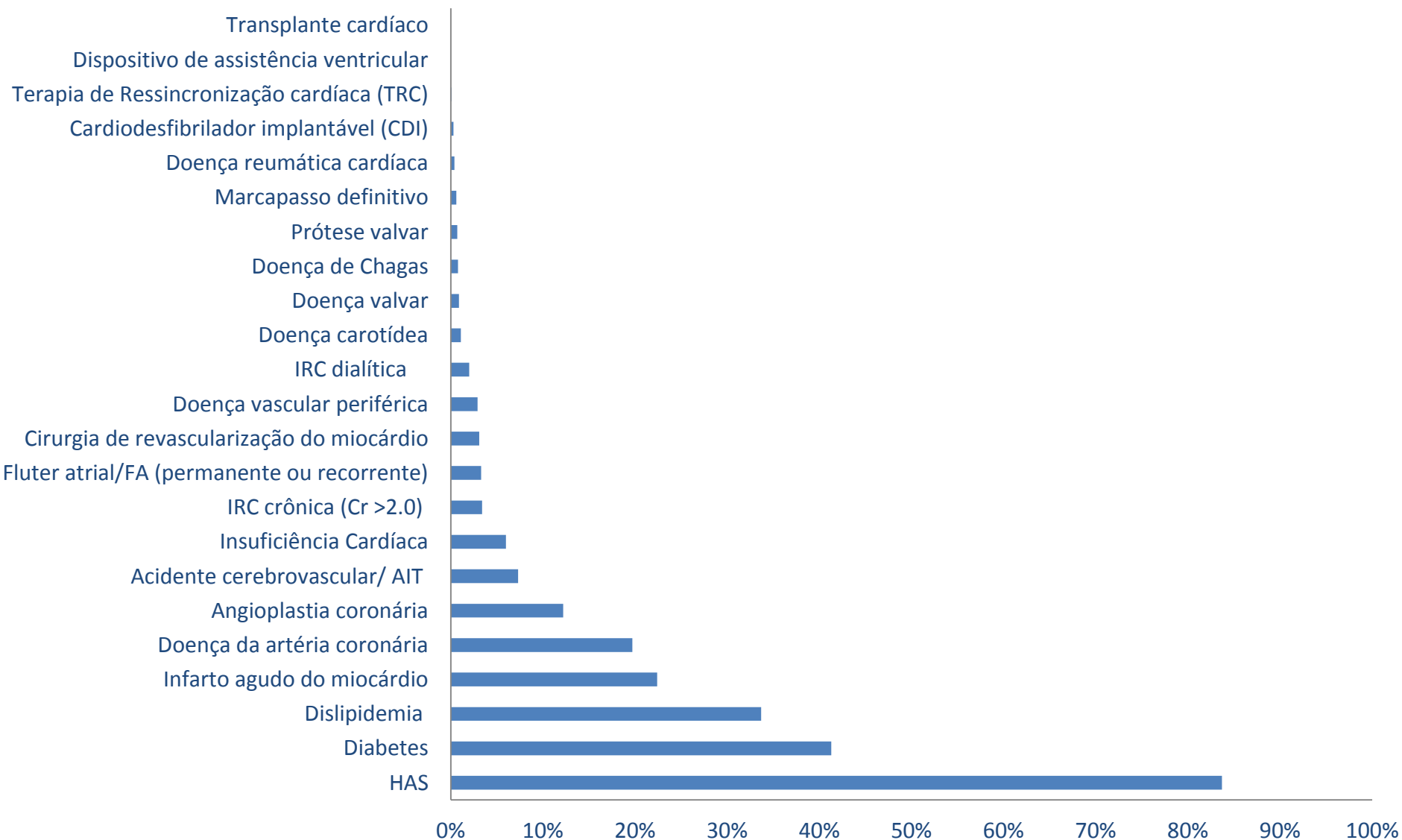
Variáveis	Baseline (n=338)	Total (n=3.489)
Idade		
mediana [quartis]	60 [53.1 - 66.2] (n=338)	61.9 [54.4 - 69.2] (n=3.489)
Sexo		
Sexo, masculino	230/338 (68%)	2284/3489 (65.5%)
Raça		
Branco	155/338 (45.9%)	1363/3489 (39.1%)
Pardo	148/338 (43.8%)	1636/3489 (46.9%)
Negro	26/338 (7.7%)	447/3489 (12.8%)
Amarelo	5/338 (1.5%)	30/3489 (0.9%)
Índigena	4/338 (1.2%)	13/3489 (0.4%)



Histórico Médico - SCA

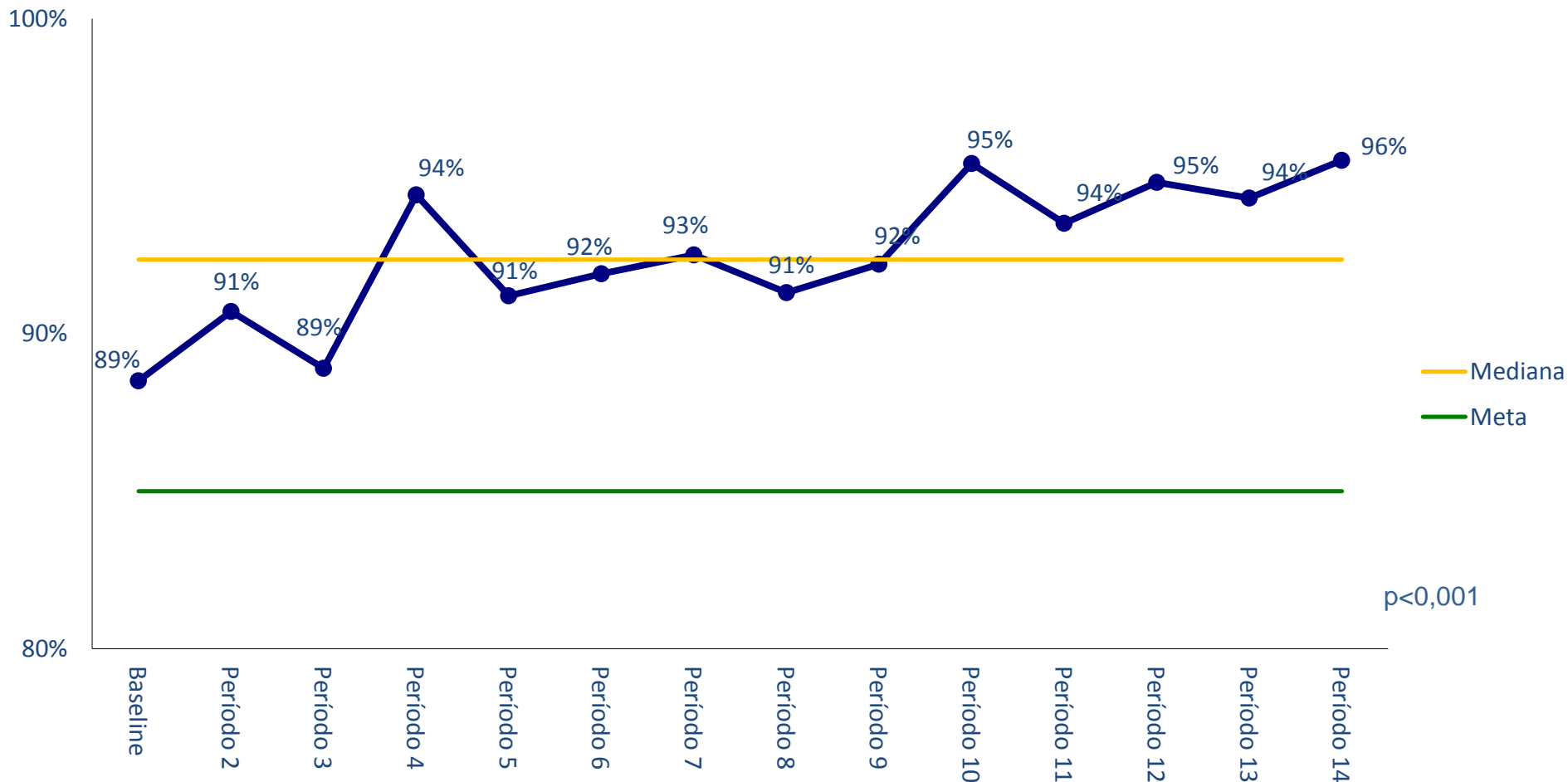


Histórico Médico



Adesão ao Conjunto de Indicadores –SCA

Adesão ao Conjunto de Indicadores de Desempenho em Síndrome Coronariana Aguda

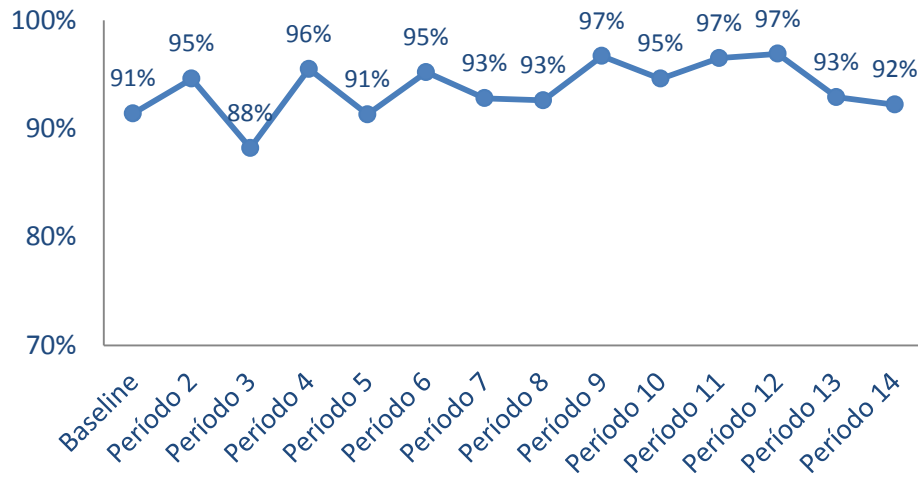


Baseline	Período 2	Período 3	Período 4	Período 5	Período 6	Período 7	Período 8	Período 9	Período 10	Período 11	Período 12	Período 13	Período 14
338	158	185	207	276	318	336	329	289	281	247	216	192	117

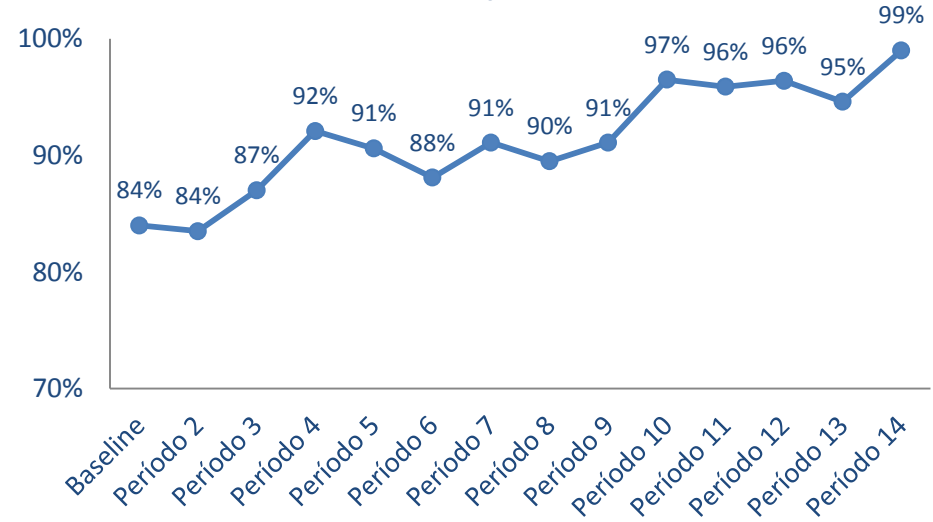
Indicadores de Desempenho – SCA



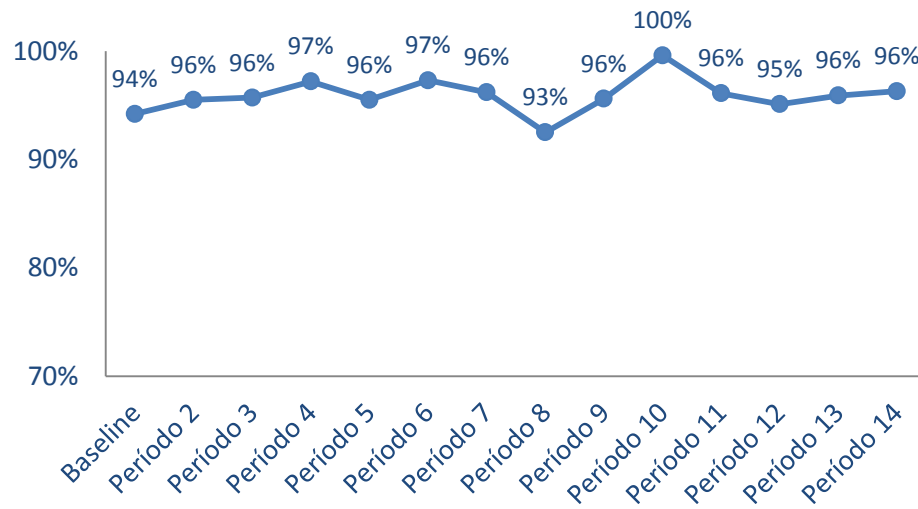
Aspirina precoce



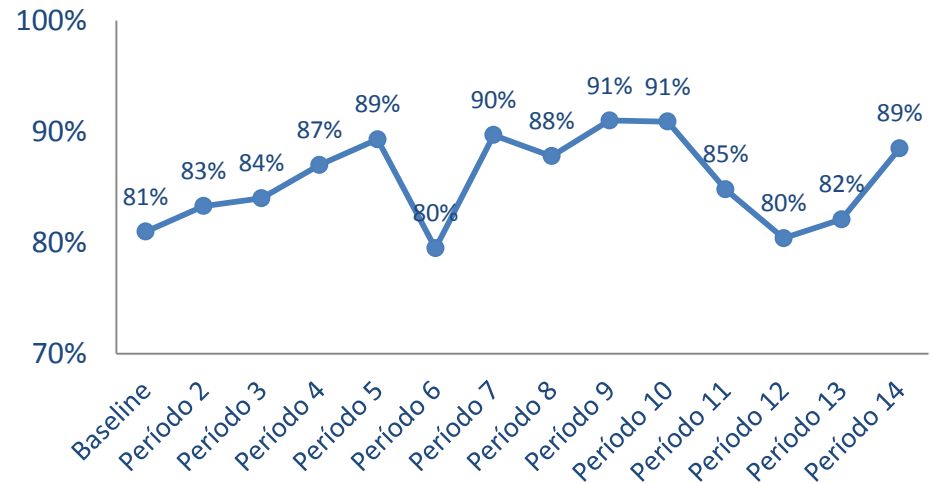
Betabloqueador



Aspirina



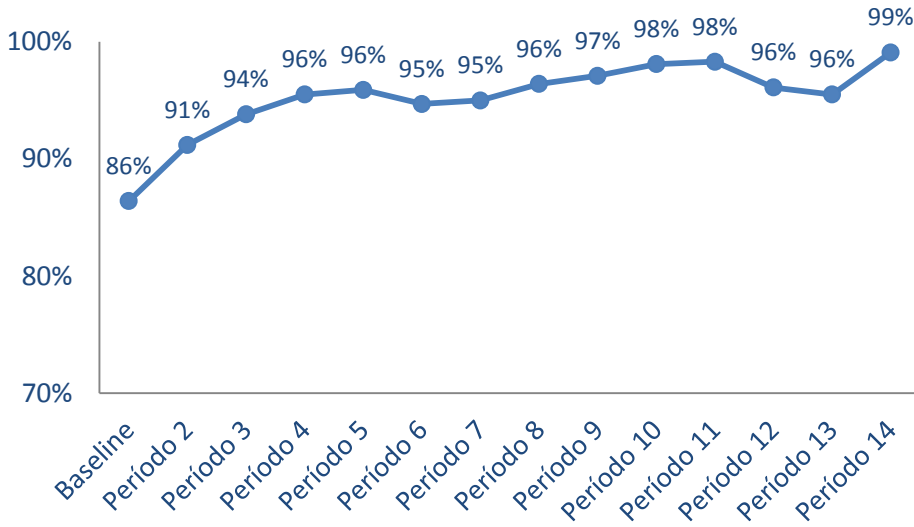
IECA_BRA



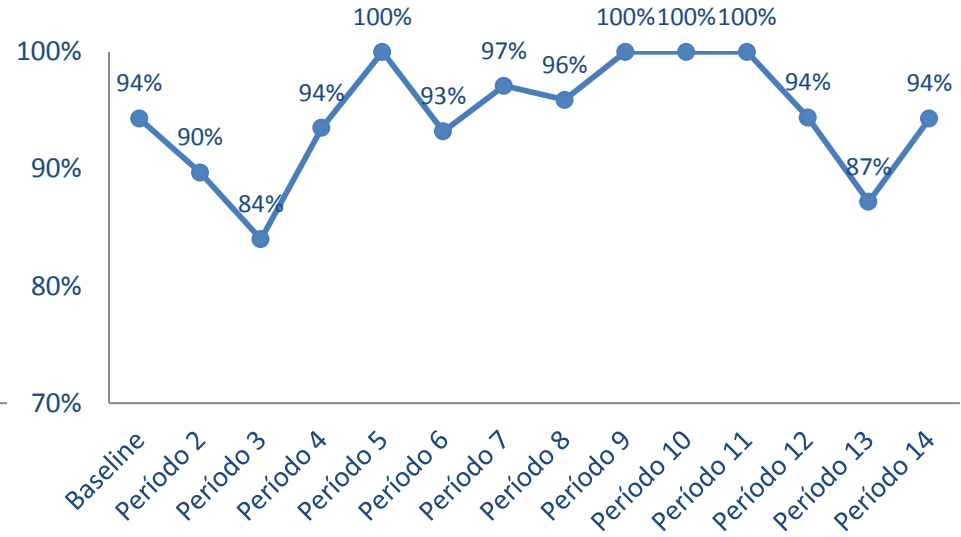
Indicadores de Desempenho – SCA



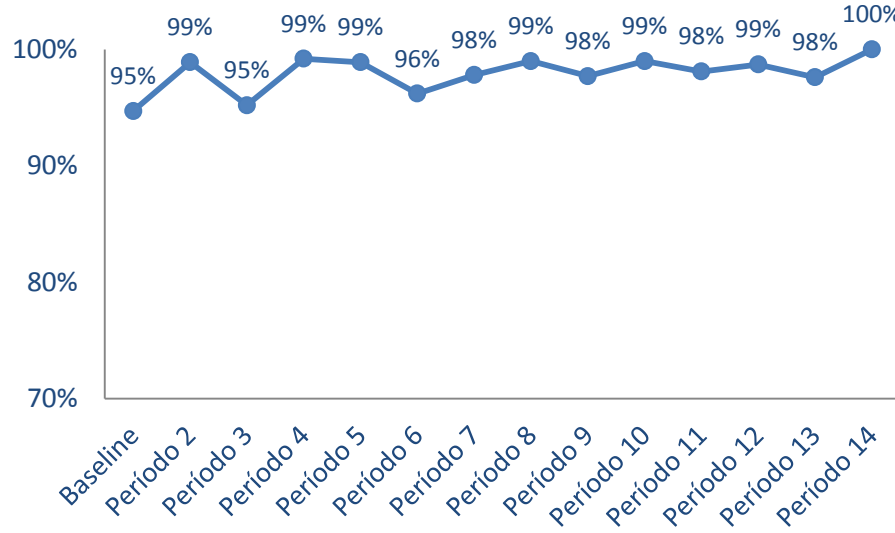
Estatina



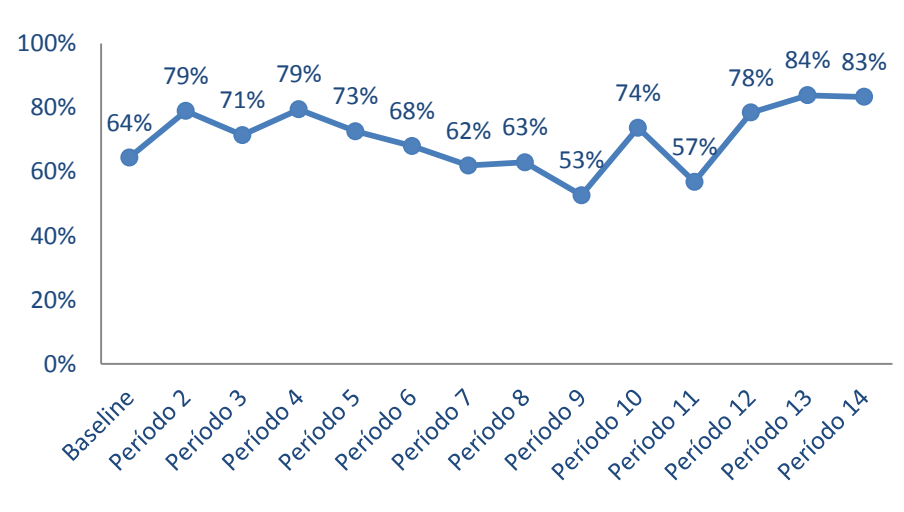
Cessação de Tabagismo



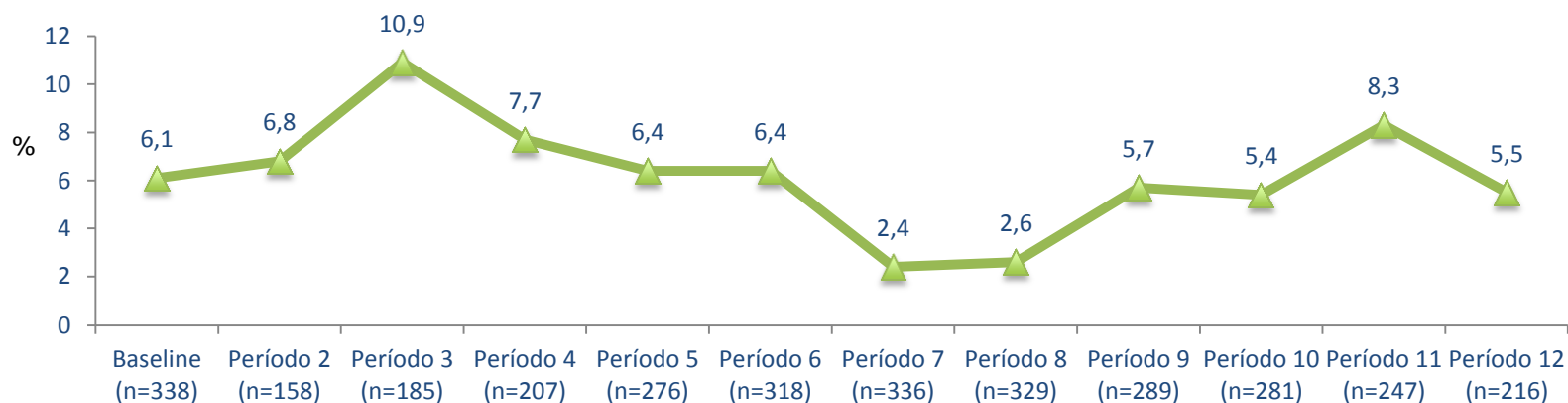
Controle Pressão Arterial



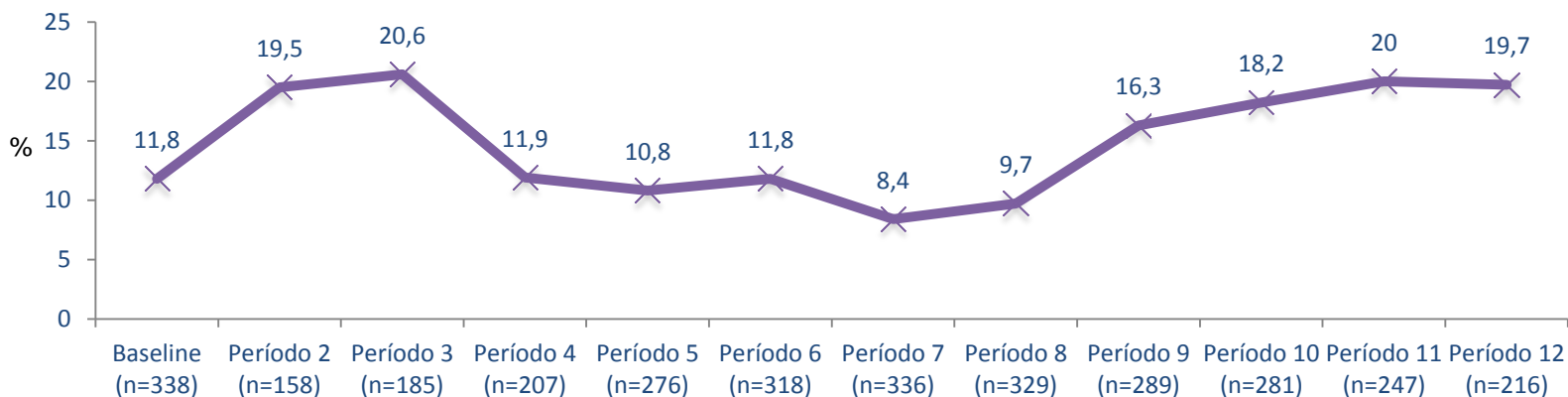
Porta-Balão



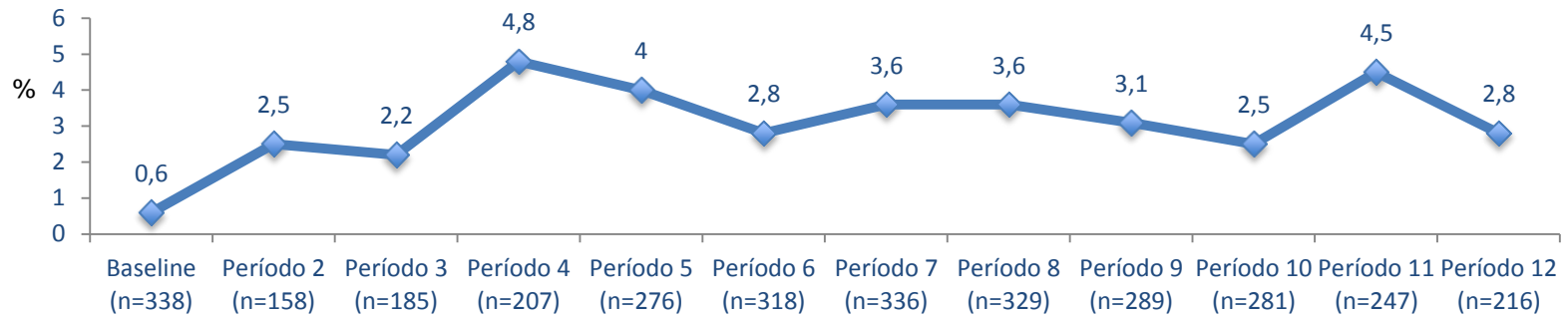
Readmissão Hospitalar em 30 dias



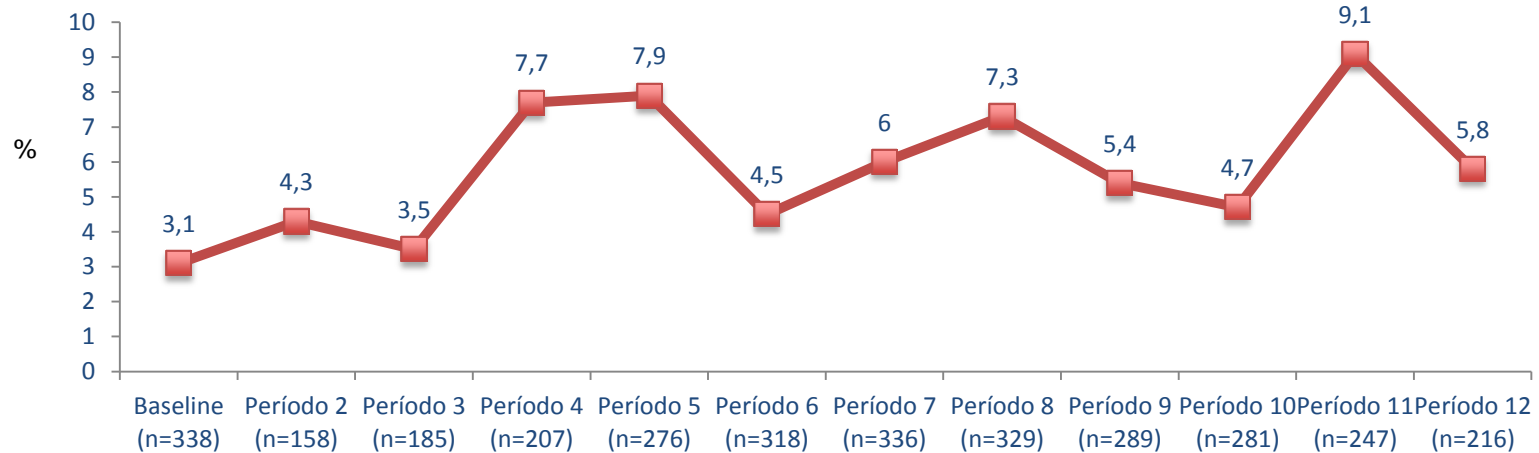
Readmissão Hospitalar em 6 meses



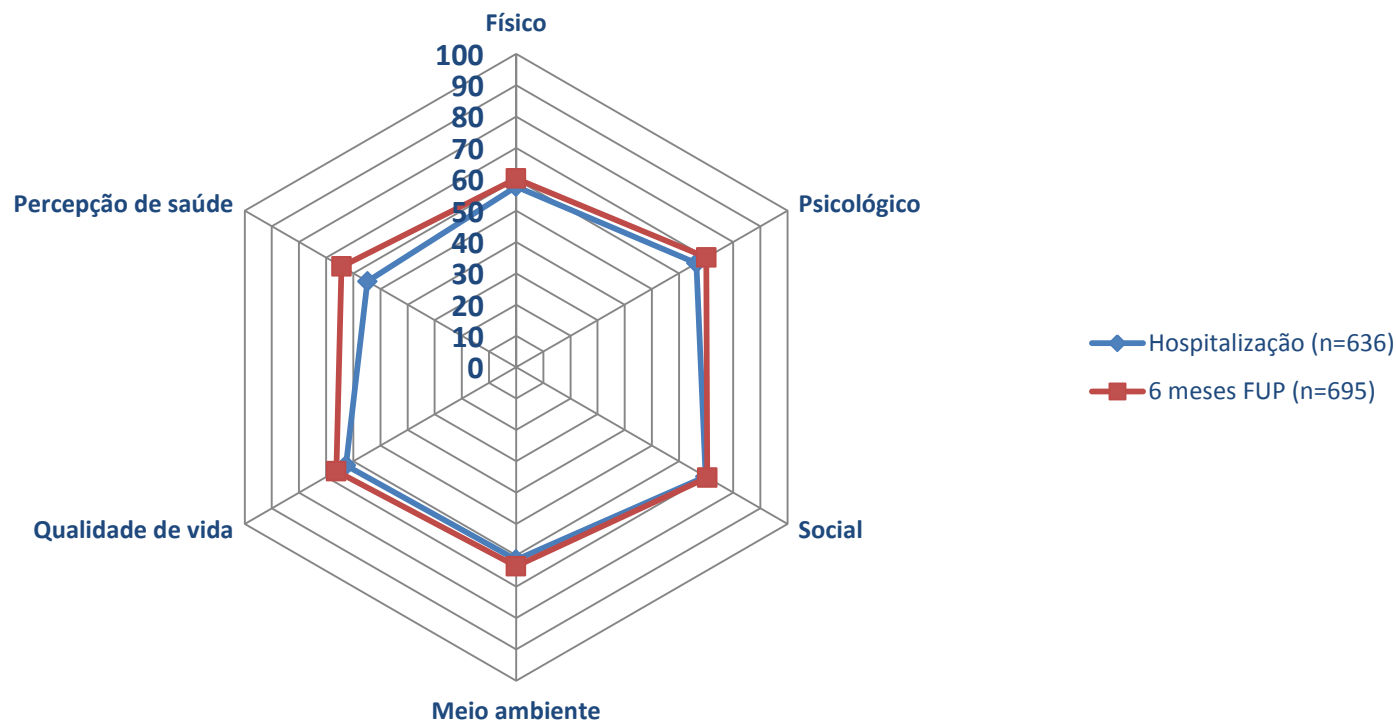
Óbito hospitalar



Óbito em 30 dias



WHOQOL – BREF – Síndrome Coronariana Aguda



Domínio	Hospitalização (n=636)	6 meses FUP (n=695)	p
Físico	57,6	60,2	<0,001
Psicológico	66,4	70,1	<0,001
Social	69,8	70,4	0,342
Meio ambiente	61,4	63,5	<0,001
Qualidade de vida	62,7	66,3	<0,001
Percepção de saúde	54,8	64,3	<0,001



Fibrilação Atrial

Dados Demográficos - FA

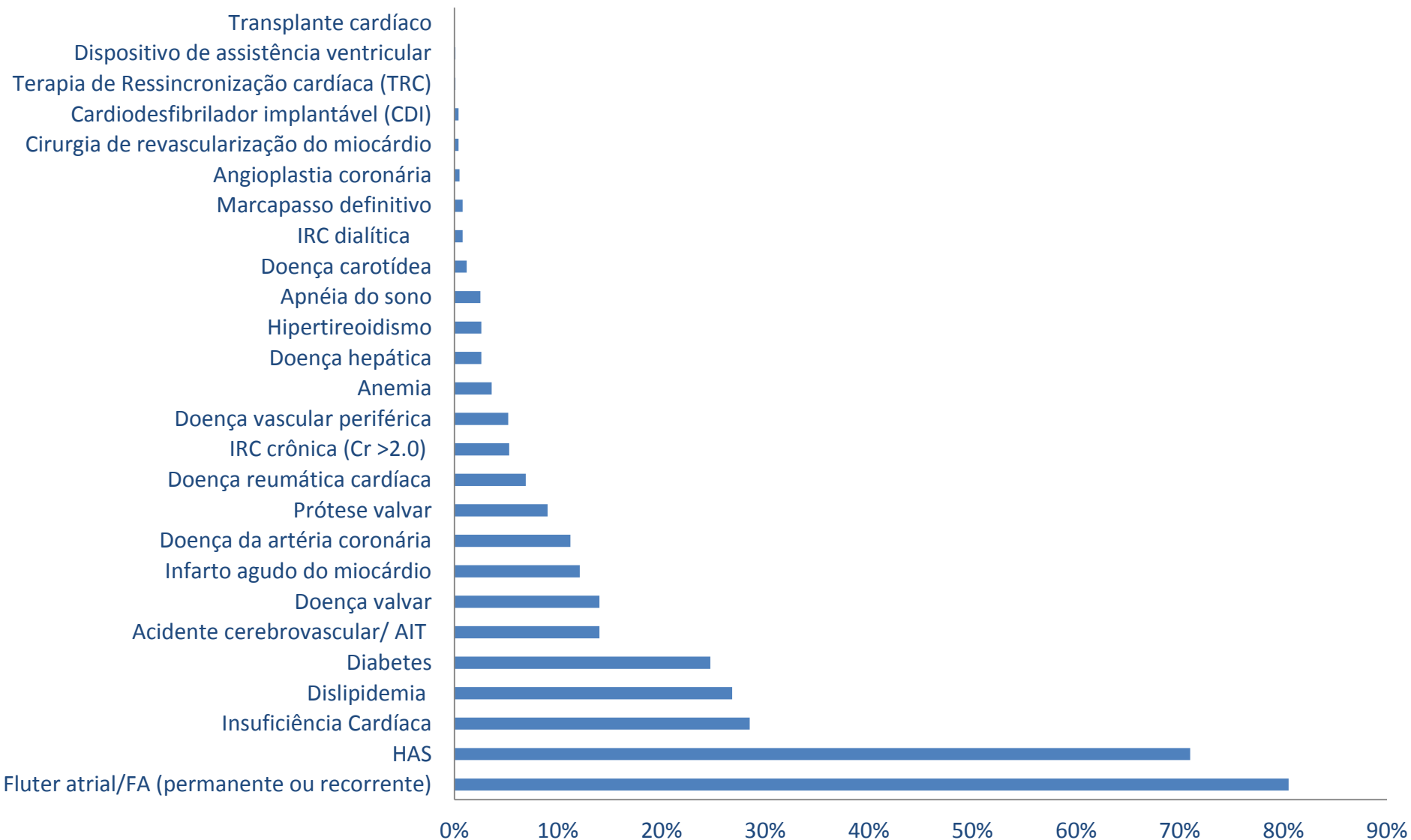


Variáveis	Ambulatorial (n=1.986)	Hospitalar (n=205)	Total (n=2.191)
Idade			
mediana [quartis]	6.2 [57.9 - 74.3] (n=1986)	3.9 [53.2 - 72.8] (n=205)	66.1 [57.4 - 74.3] (n=2.191)
Sexo			
Sexo, Masculino	1046/1986 (52.7%)	99/205 (48.3%)	1145/2191 (52.3%)
Raça			
Branco	986/1986 (49.6%)	104/205 (50.7%)	1090/2191 (49.7%)
Pardo	732/1986 (36.9%)	71/205 (34.6%)	803/2191 (36.6%)
Negro	239/1986 (12%)	28/205 (13.7%)	267/2191 (12.2%)
Amarelo	20/1986 (1%)	1/205 (0.5%)	21/2191 (1%)
Índigena	9/1986 (0.5%)	1/205 (0.5%)	10/2191 (0.5%)

Histórico Médico - FA

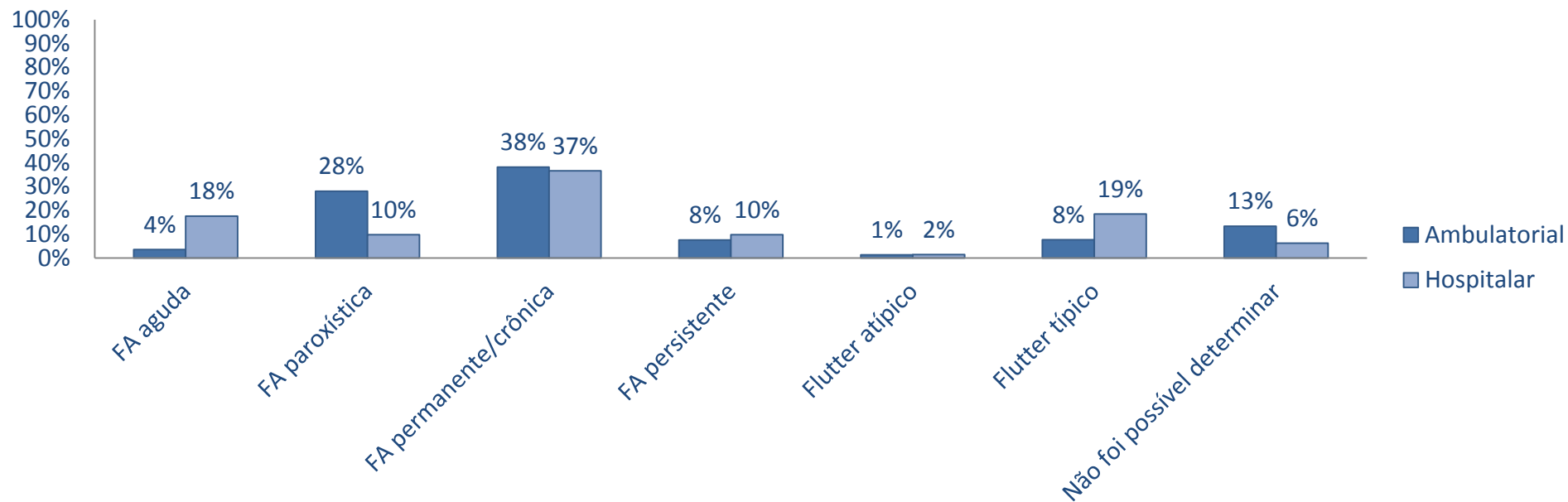


Histórico Médico



Tipos de FA

Arritmias



FEVE (%)

mediana [quartis] 61 [47 - 67] (n=1427) 59 [42.5 - 69] (n=175) **61 [47 - 67] (n=1602)**

Diâmetro átrio esquerdo disponível?

mediana [quartis] 44 [39 - 50] (n=1278) 45 [38.8 - 52] (n=160) **44 [39 - 50] (n=1438)**

CHADS2-VASc

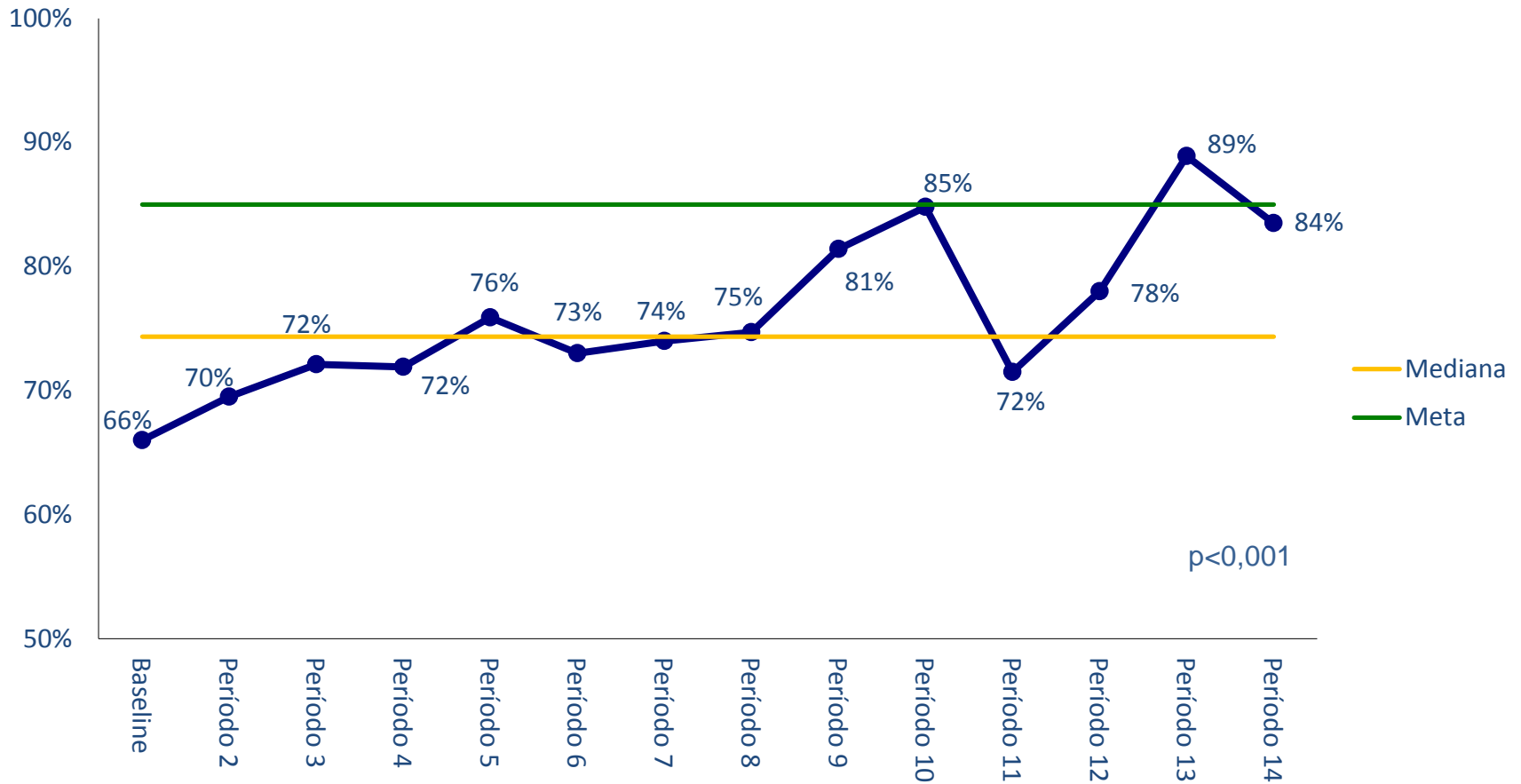
mediana [quartis] 3 [2 - 4] (n=1708) 3 [2 - 4] (n=179) **3 [2 - 4] (n=1887)**

HAS-BLED

mediana [quartis] 1 [1 - 2] (n=906) 2 [1 - 2] (n=145) **1 [1 - 2] (n=1051)**

Adesão ao Conjunto de Indicadores de Desempenho – FA

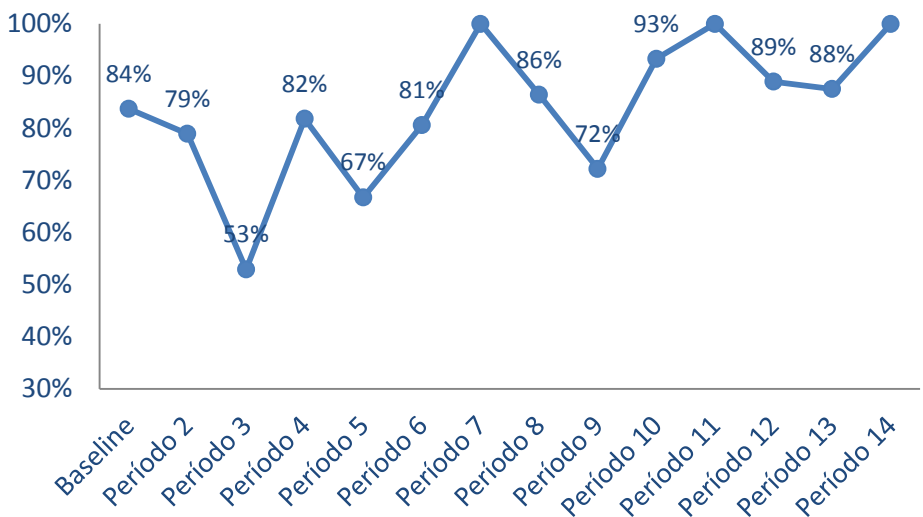
Adesão ao Conjunto de Indicadores de Desempenho em Fibrilação Atrial



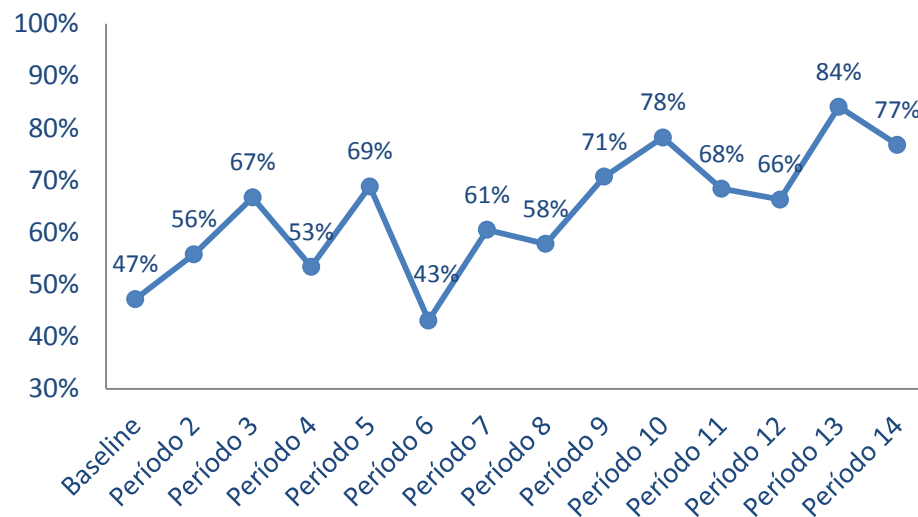
Baseline	Período 2	Período 3	Período 4	Período 5	Período 6	Período 7	Período 8	Período 9	Período 10	Período 11	Período 12	Período 13	Período 14
361	140	172	208	176	181	156	160	113	125	123	101	96	79

Indicadores de Desempenho – FA

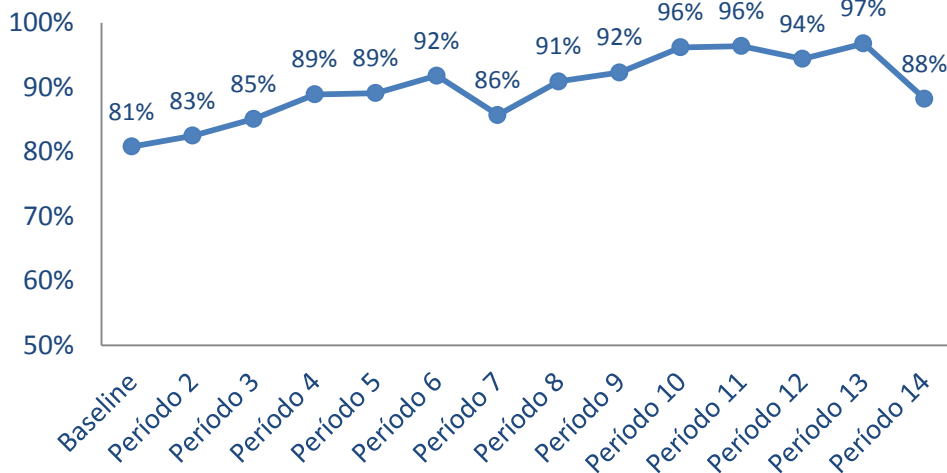
IECA_BRA



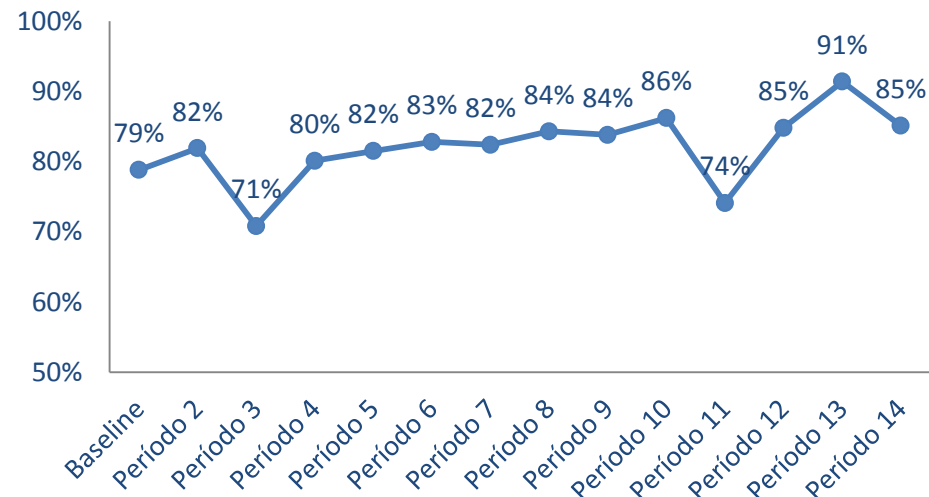
Fatores de Risco



Betabloqueador

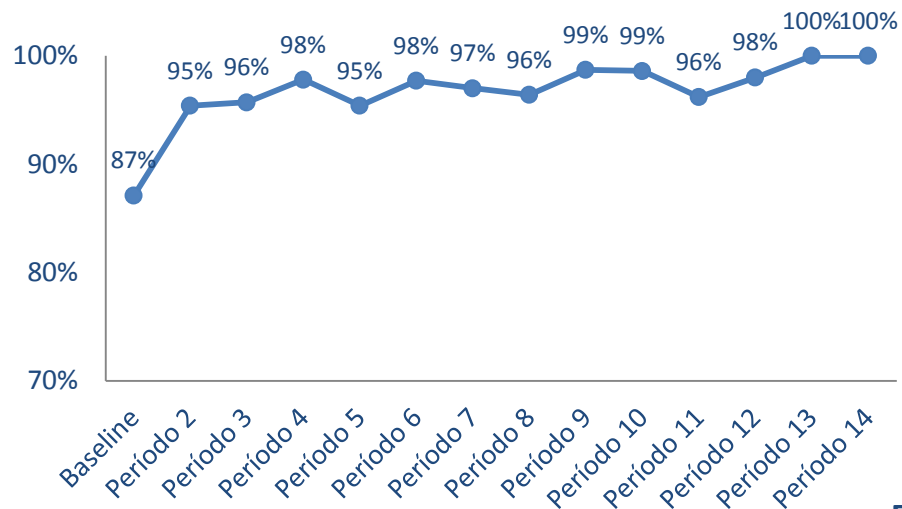


Anticoagulante

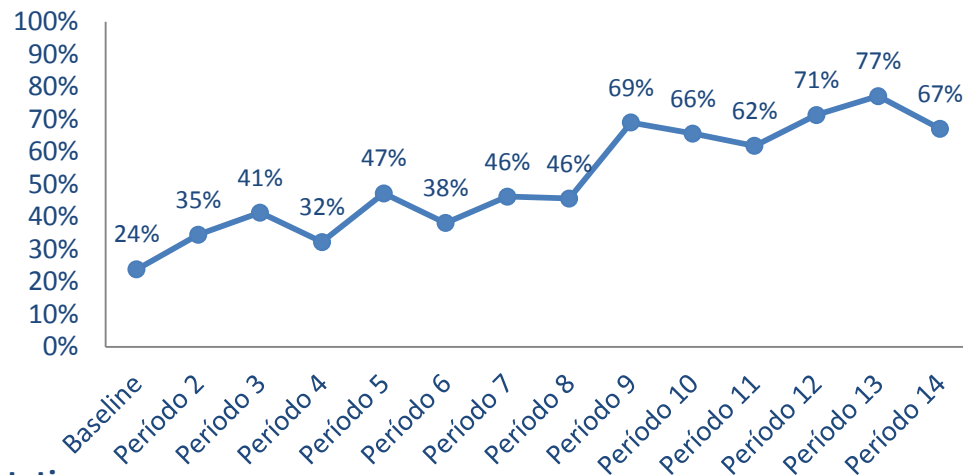


Indicadores de Desempenho – FA

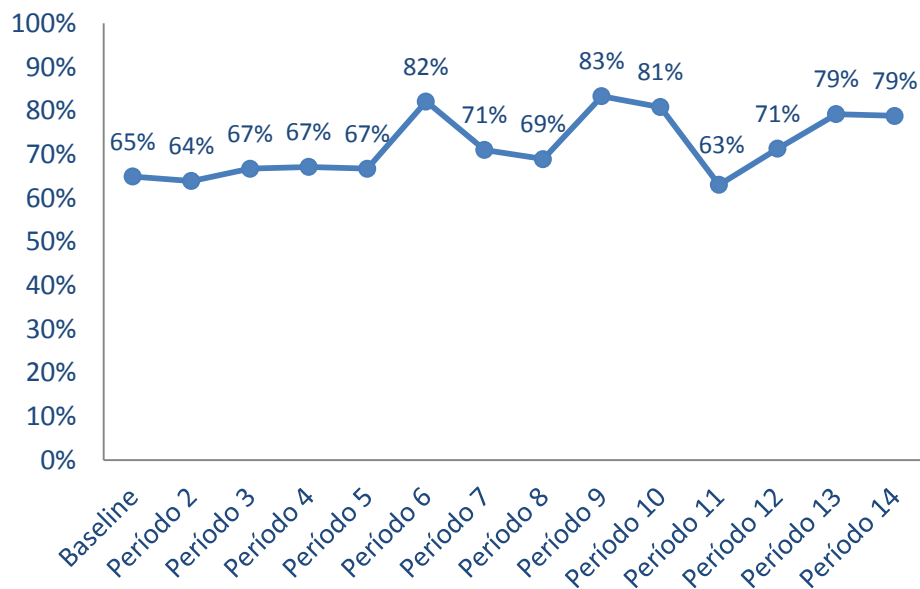
INR



Risco de Sangramento



Estatina

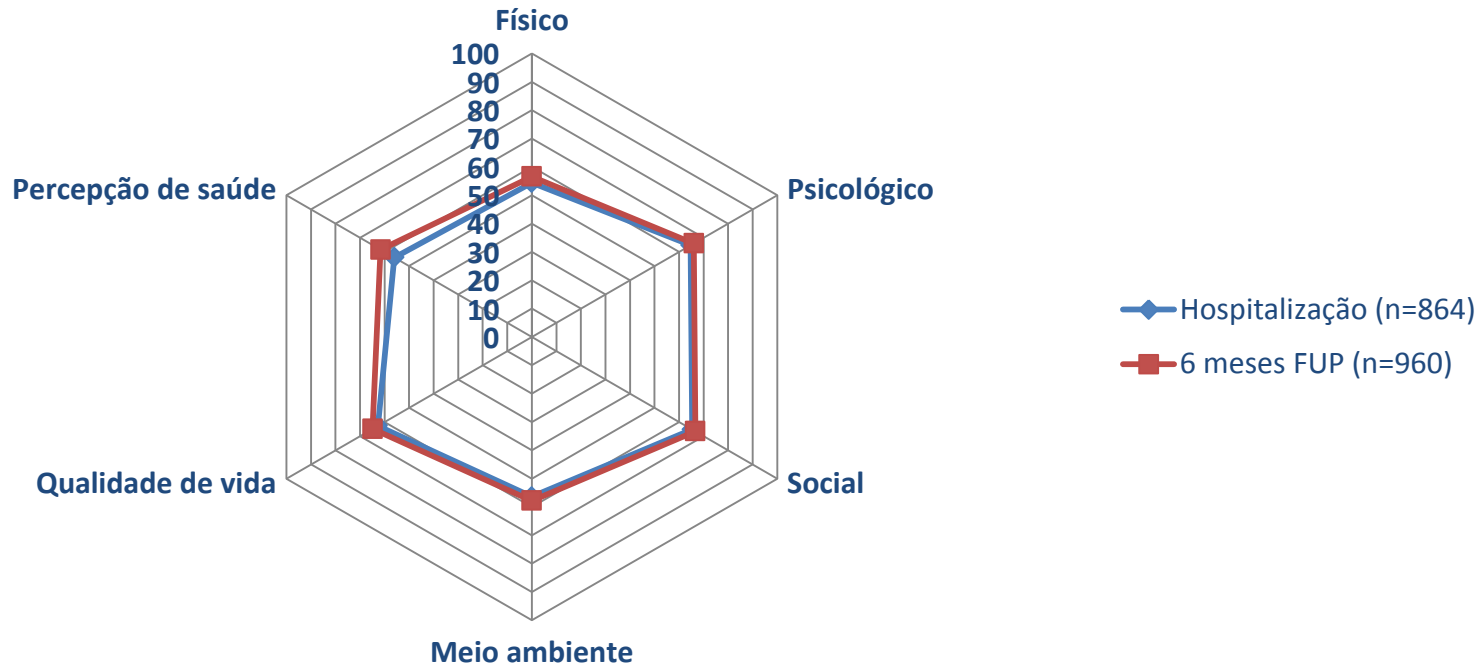


Desfechos FA



Desfechos clínicos	Ambulatorial	Hospitalar
	Total (n=1986)	Total (n=205)
Óbito hospitalar	0/0 (NaN%)	9/204 (4.4%)
Óbito em 30 dias		
Sim	6/1737 (0.3%)	11/163 (6.7%)
Readmissão hospitalar		
Sim	0/0 (NaN%)	15/152 (9.9%)
Tempo até primeira hospitalização (dias); mediana [quartis]	23 [12 - 34] (n=57)	29 [19 - 53.5] (n=15)
Óbito em 6 meses		
Sim	39/1480 (2.6%)	10/116 (8.6%)
Readmissão até 6 meses	112/1441 (7.8%)	22/111 (19.8%)

WHOQOL – BREF – Fibrilação Atrial



Domínio	Hospitalização (n=864)	6 meses FUP (n=960)	p
Físico	54,4	56,6	<0,001
Psicológico	64,7	66	0,03
Social	65,3	66,6	0,025
Meio ambiente	56,4	57,8	0,003
Qualidade de vida	62,7	64,9	0,011
Percepção de saúde	56	61,6	<0,001



Insuficiência Cardíaca

Dados Demográficos - IC

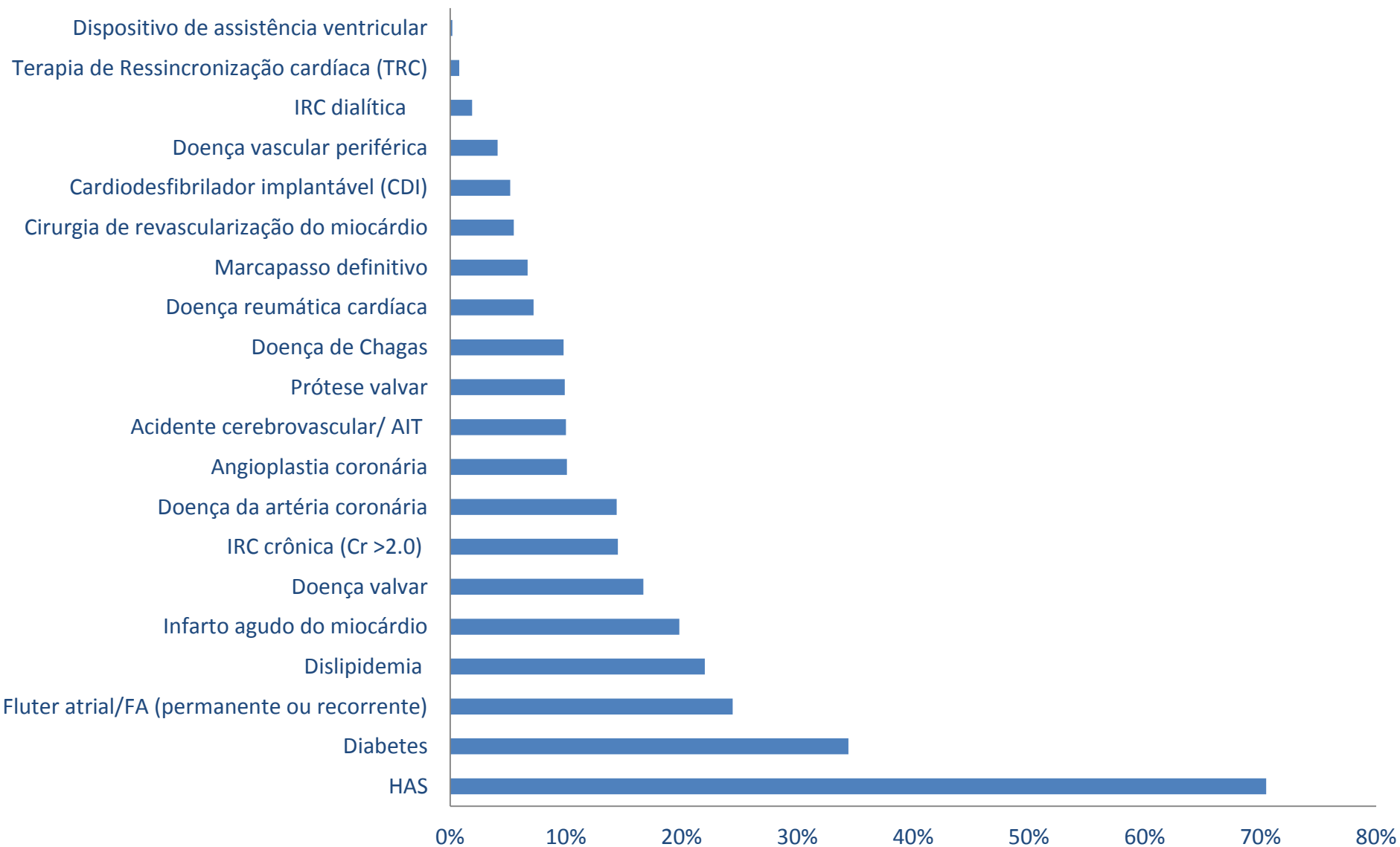


Variáveis	Baseline (n=282)	Total (n=2.469)
Idade		
idade; mediana [quartis]	61 [50 - 71] (n=282)	60 [50 - 70] (n=2.469)
Sexo		
Sexo; Masculino	154/282 (54.6%)	1439/2469 (58.3%)
Raça		
(Branco)	87/282 (30.9%)	750/2469 (30.4%)
(Pardo)	148/282 (52.5%)	1276/2469 (51.7%)
(Negro)	43/282 (15.2%)	418/2469 (16.9%)
(Amarelo)	4/282 (1.4%)	20/2469 (0.8%)
(Índigena)	0/282 (0%)	5/2469 (0.2%)

Histórico Médico - IC

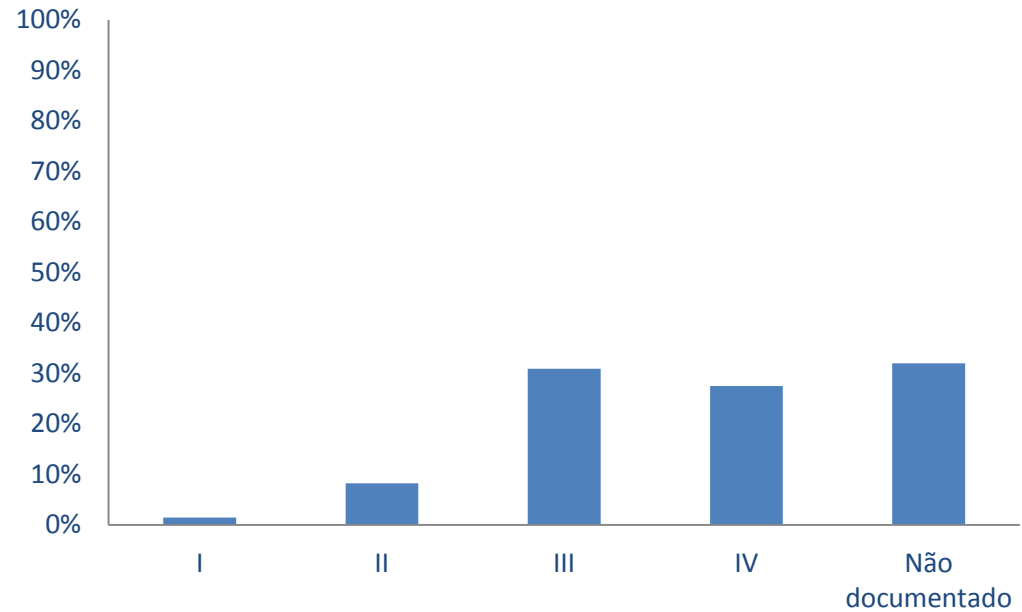


Histórico Médico

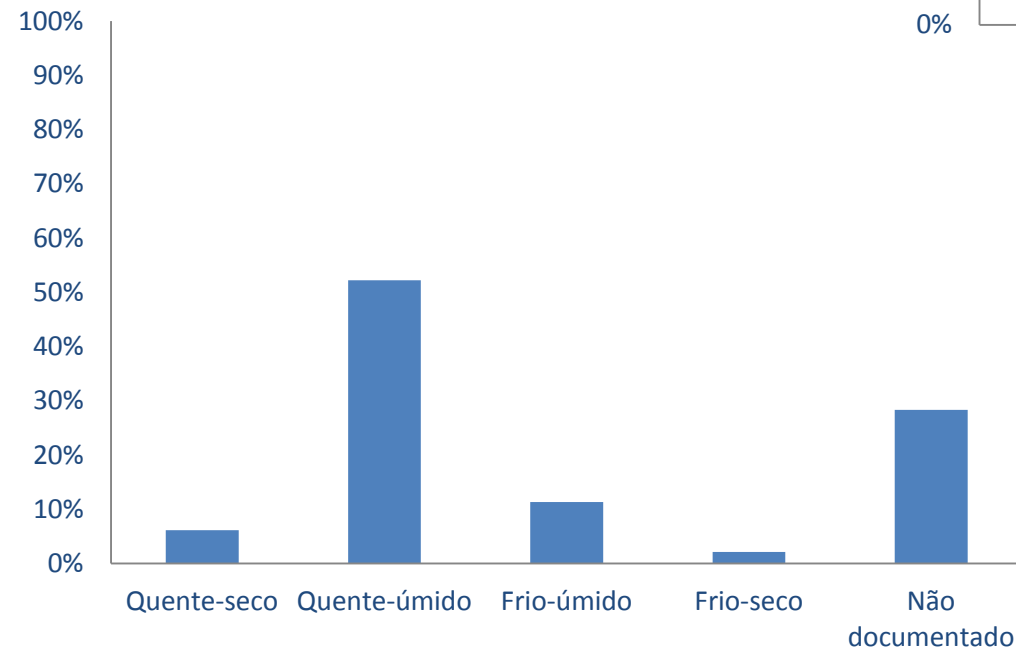


Características IC

Classe Funcional

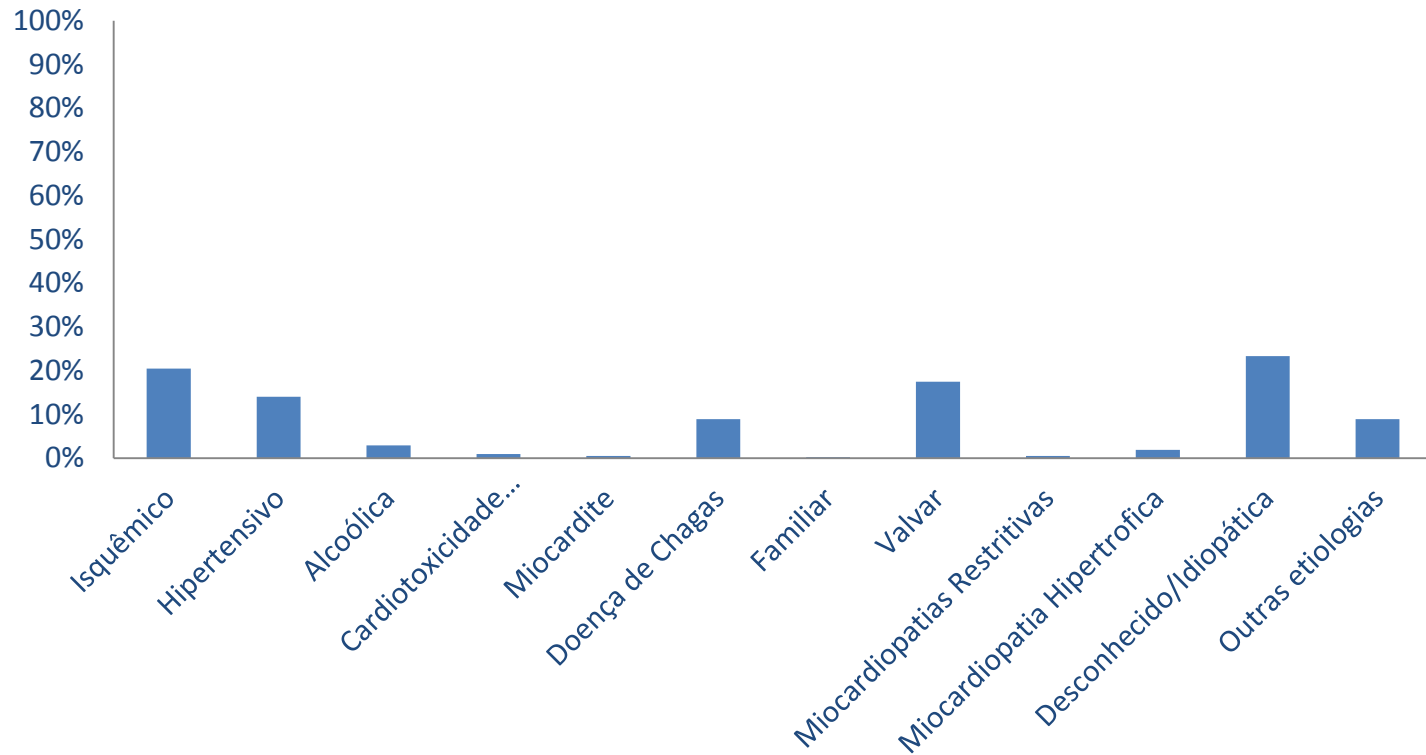


Perfil Hemodinâmico



Características IC

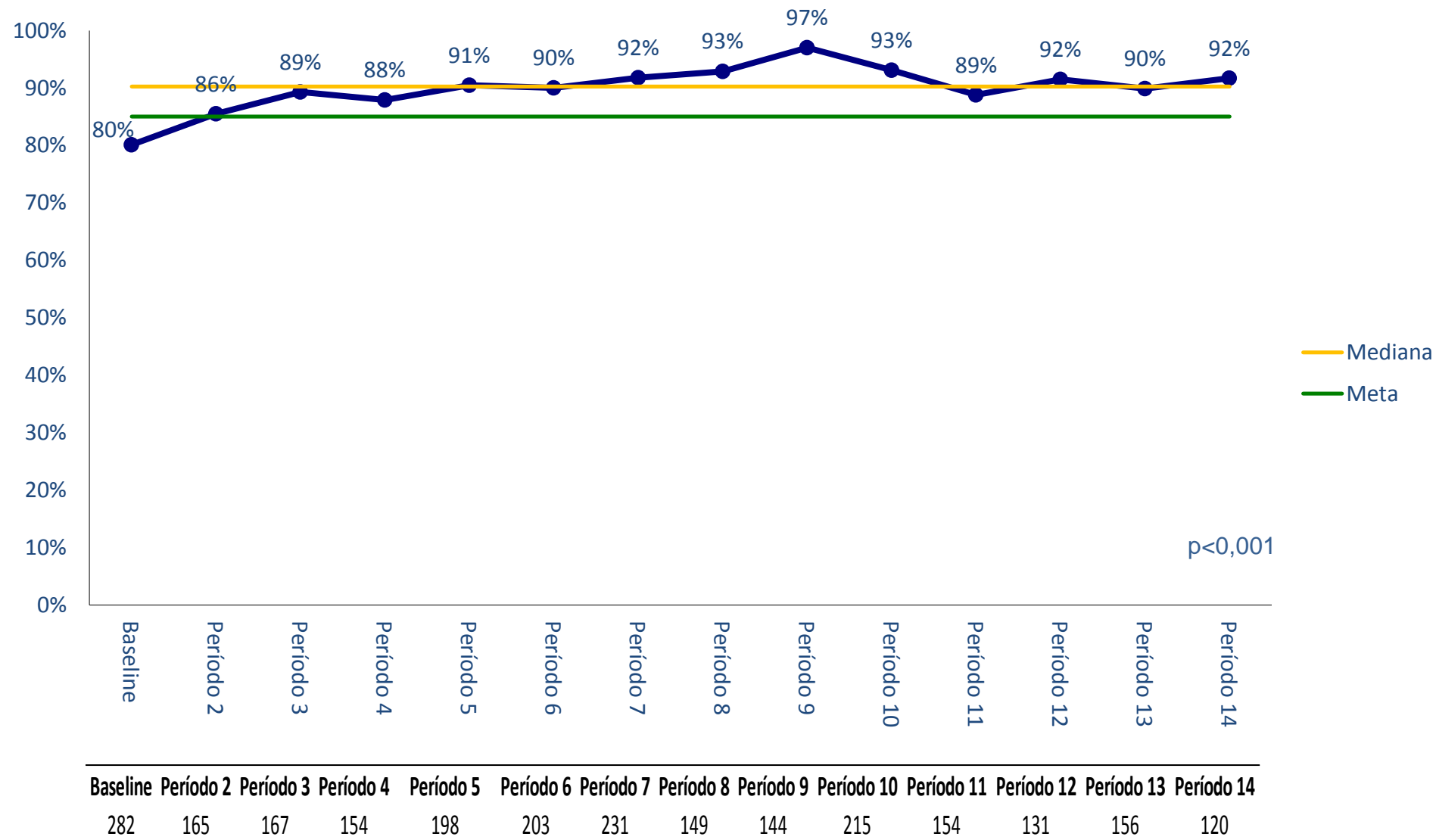
Etiologia IC



Adesão ao Conjunto de Indicadores – IC



Adesão ao Conjunto de Indicadores de Desempenho em Insuficiência Cardíaca

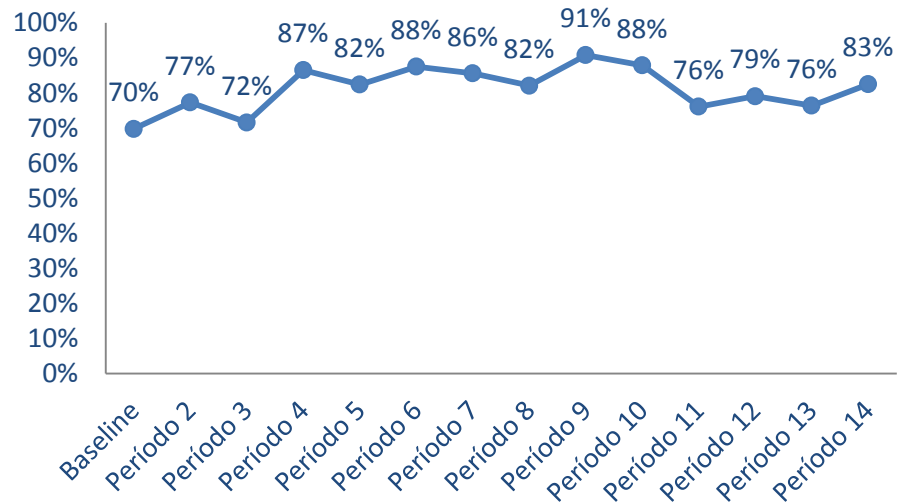


Indicadores de Desempenho – IC

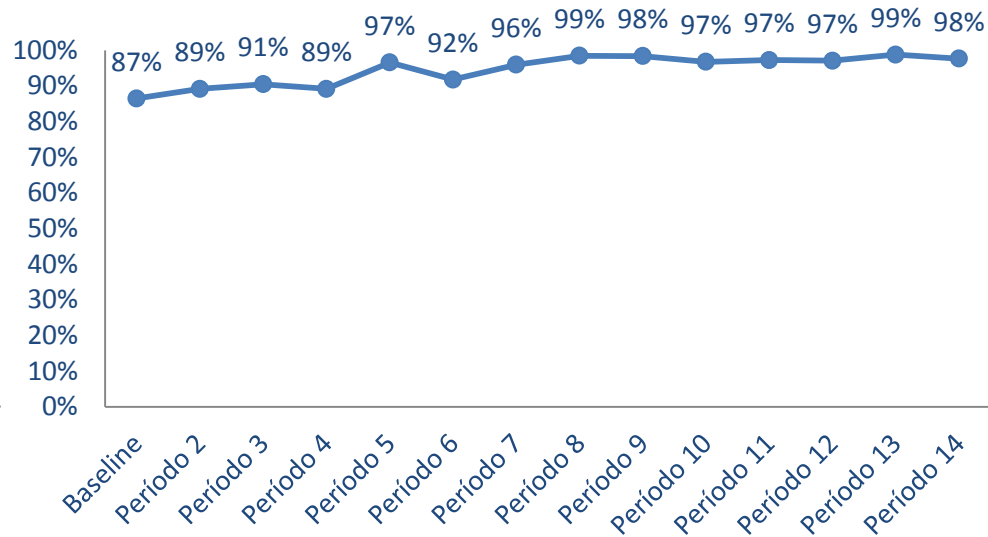


BOAS PRÁTICAS CLÍNICAS EM
CARDIOLOGIA

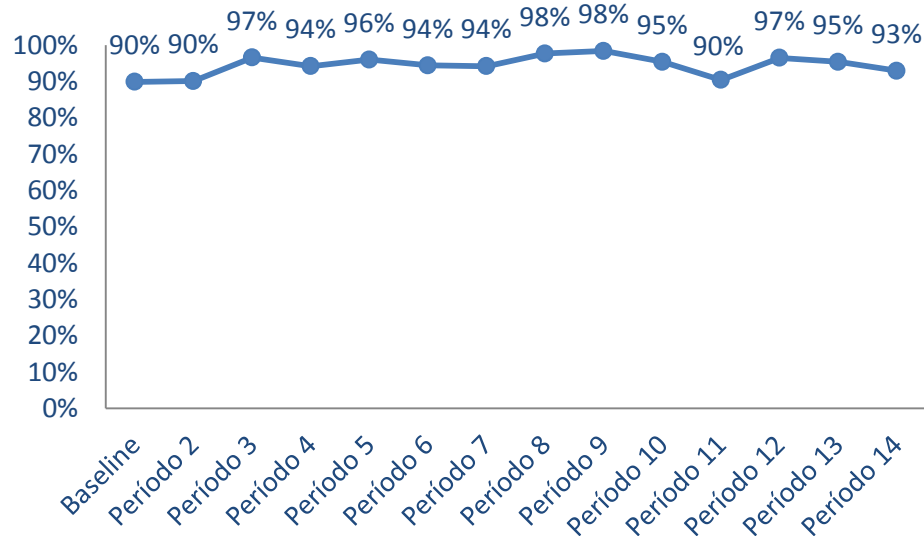
IECA_BRA



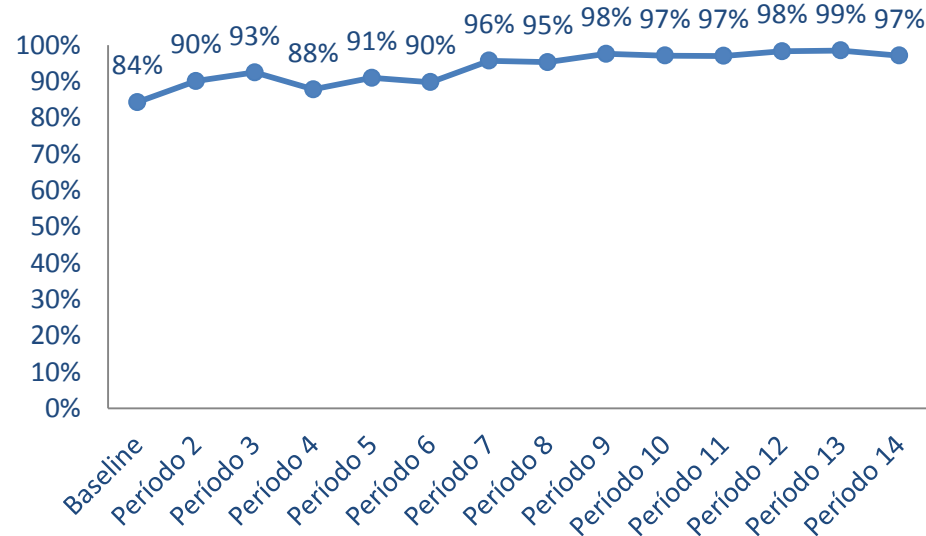
Betabloqueador



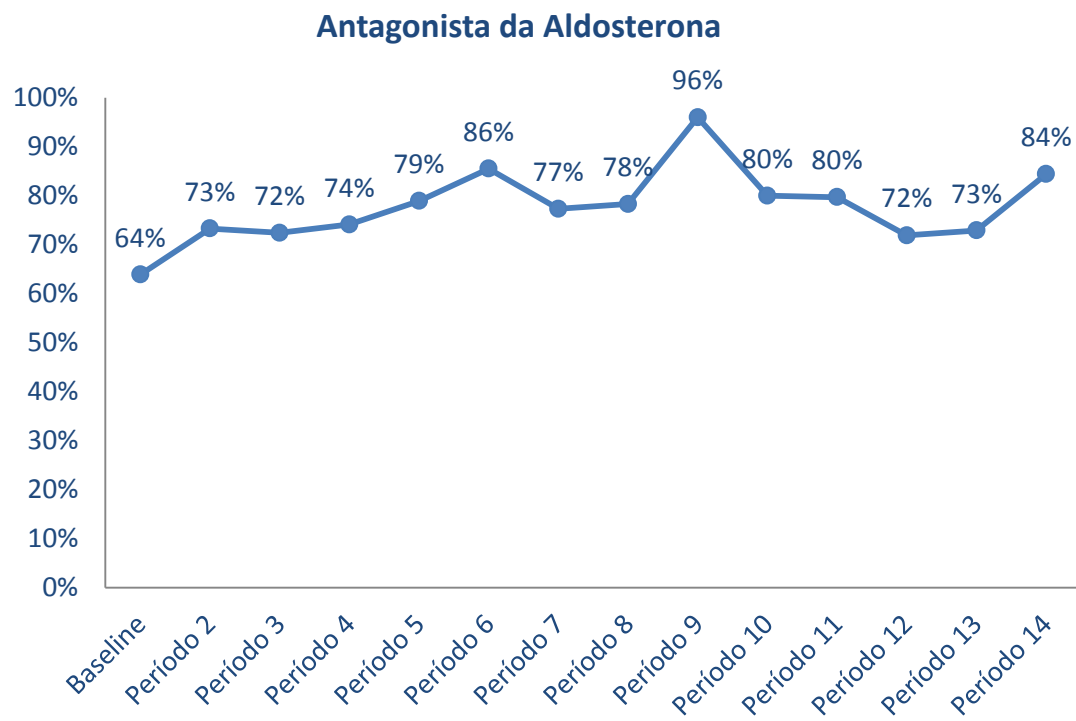
Medida da Função VE



Agendamento da Visita de Retorno



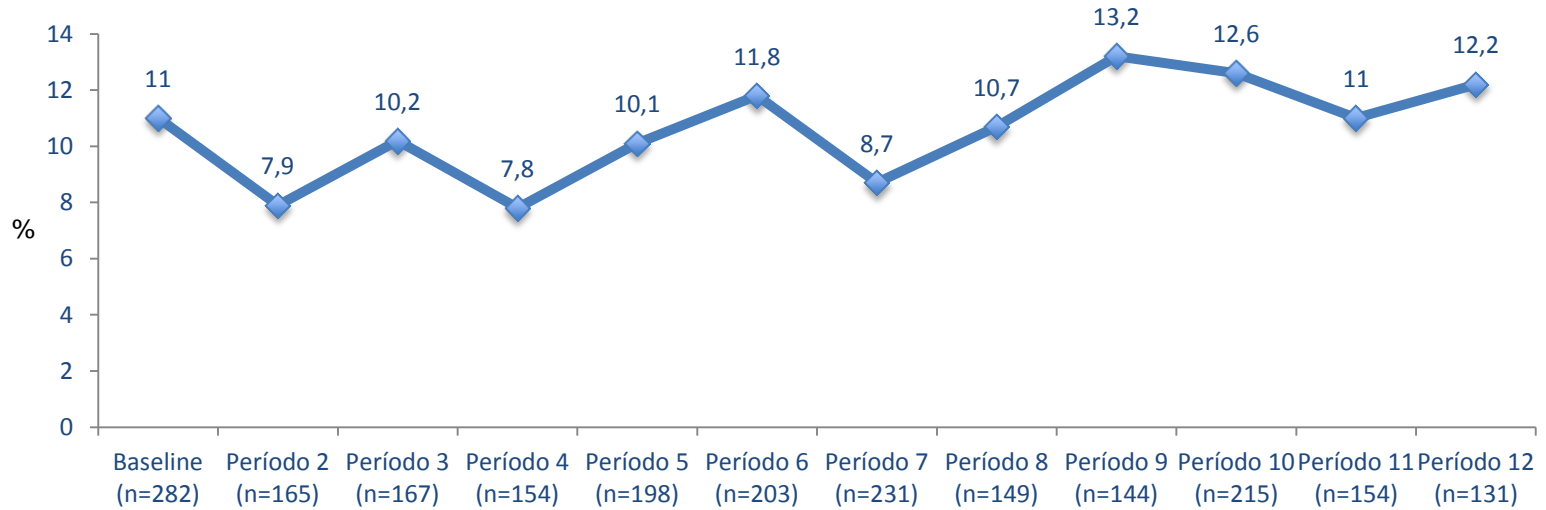
Indicadores de Desempenho – IC



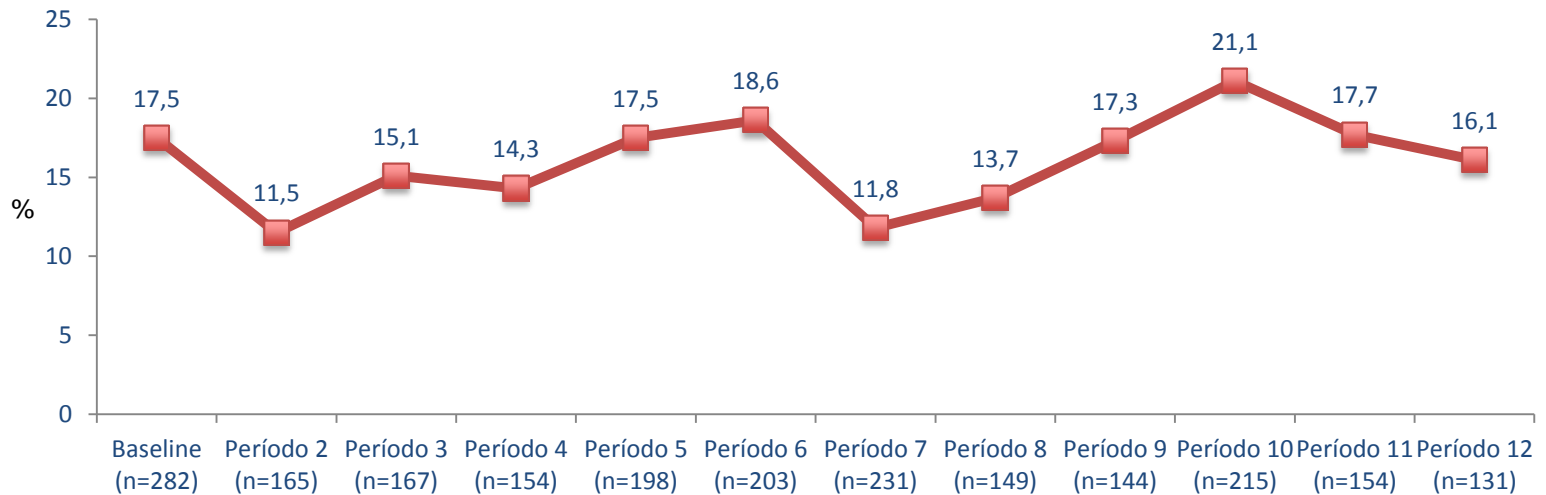
Desfechos – IC



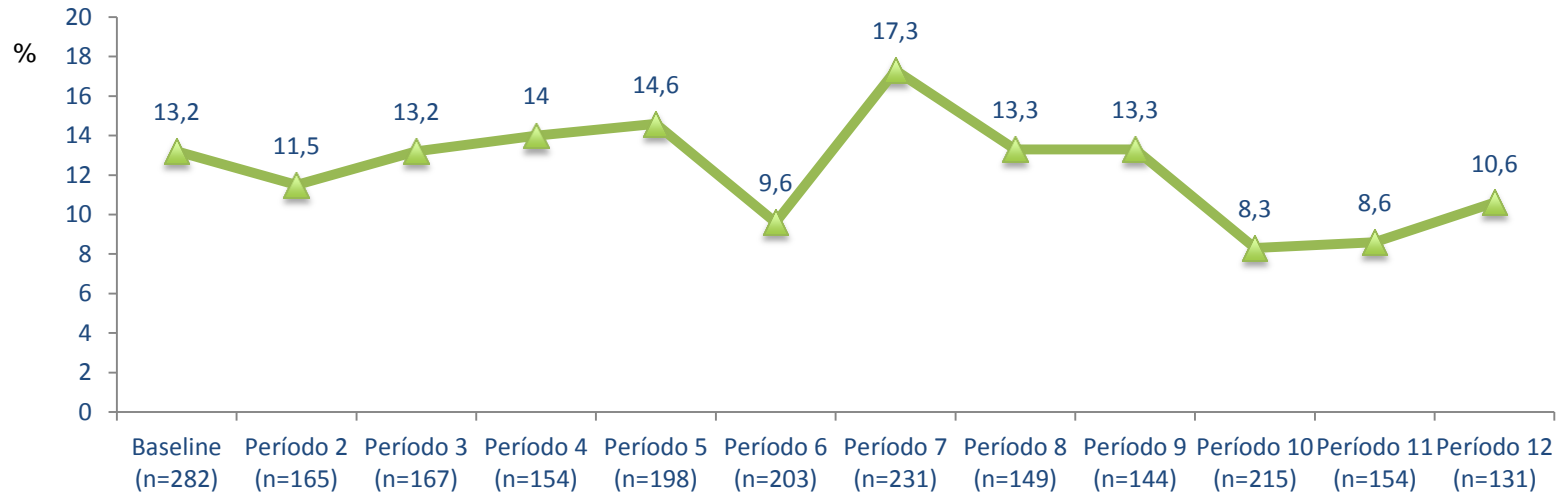
Óbito hospitalar



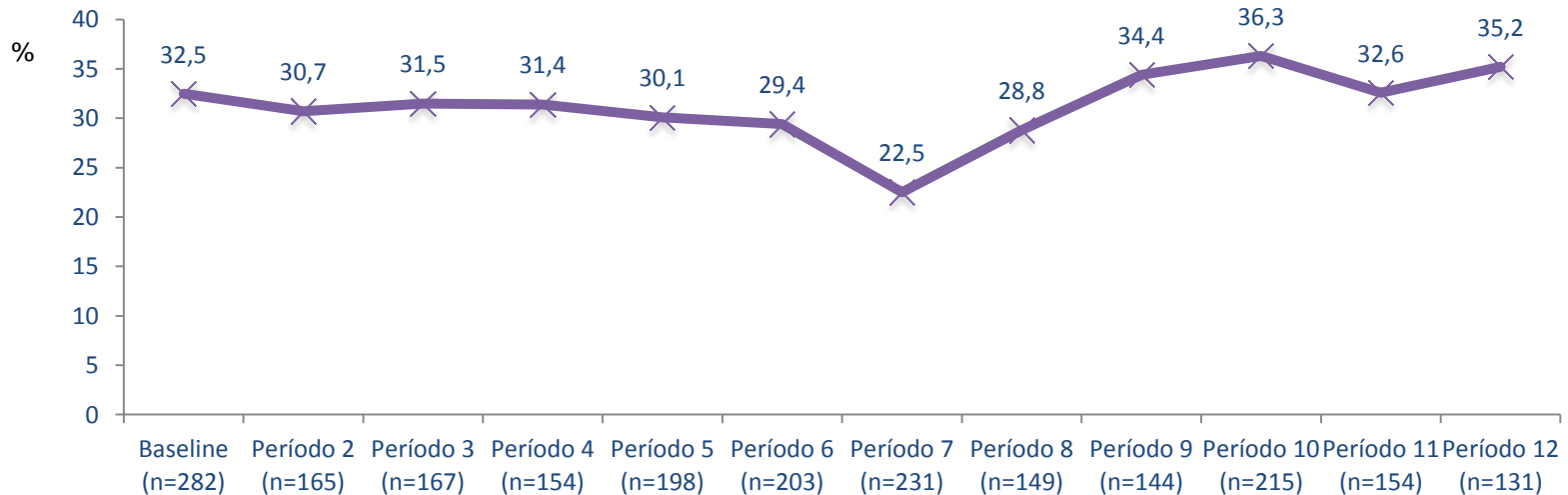
Óbito em 30 dias



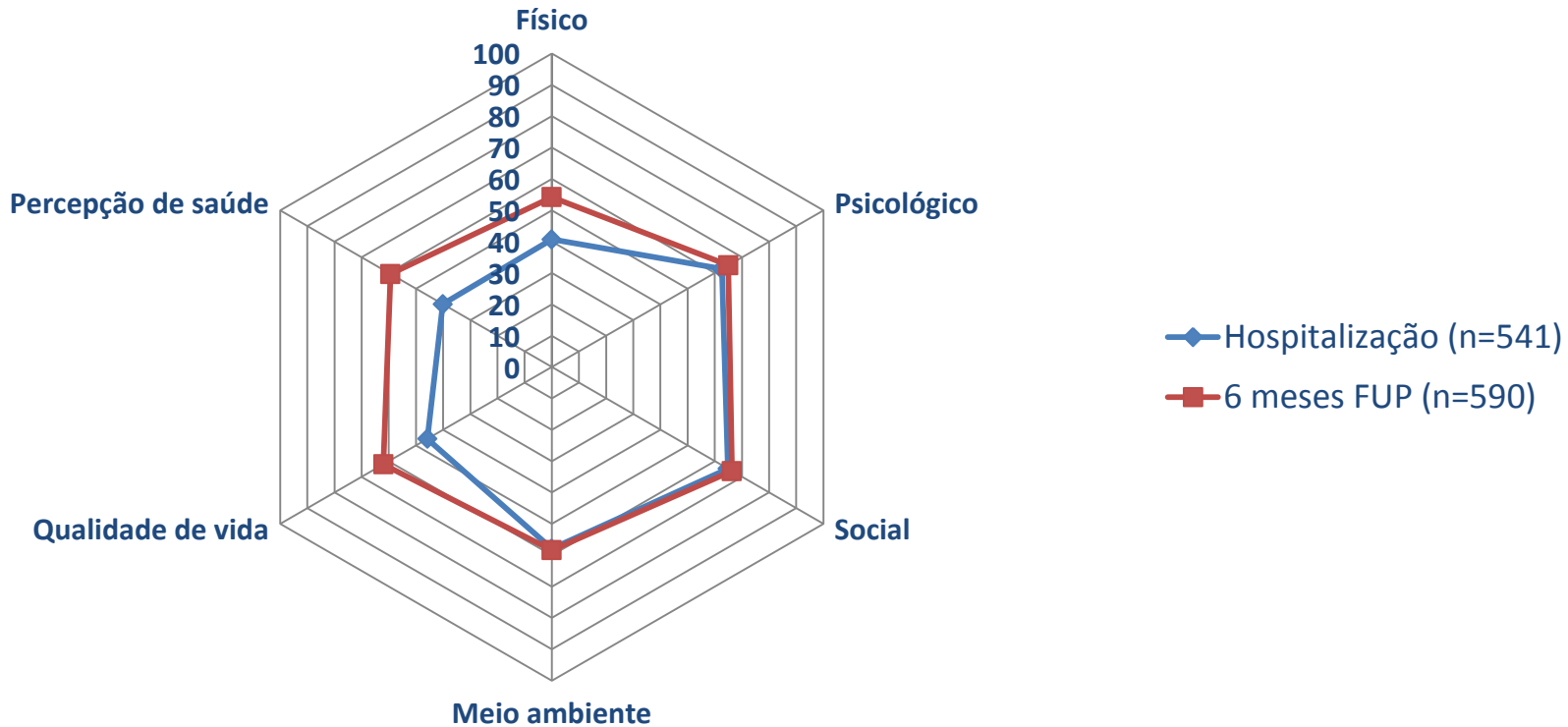
Readmissão Hospitalar em 30 dias



Óbito em 6 meses



WHOQOL – BREF – Insuficiência Cardíaca



Domínio	Hospitalização (n=541)	6 meses FUP (n=590)	p
Físico	40,7	54,2	<0,001
Psicológico	62,6	65	<0,001
Social	64,8	66,3	0,061
Meio ambiente	57,9	58,4	0,505
Qualidade de vida	45,8	62	<0,001
Percepção de saúde	40,1	59,4	<0,001



BOAS PRÁTICAS CLÍNICAS EM
CARDIOLOGIA

cardiol.br/boaspraticasclinicas
bpc@hcor.com.br